

## CERTIFICADO DE GARANTIA

CERTIFICADO VÁLIDO EM TODO TERRITÓRIO NACIONAL

Os produtos FANI são garantidos por 10 anos a partir da data de aquisição comprovada mediante a apresentação da nota fiscal de compra.

A presente garantia não será aplicada nas situações:

- Danos causados ao produto em consequência de quedas, colisões, manuseio inadequado, instalação incorreta e não cumprimento das especificações técnicas.
  - Aplicação e adaptações de peças não originais e inadequadas, sem autorização prévia do fabricante.
  - Objetos que obstruam e prejudiquem a vazão de água ou que impossibilitem seu funcionamento.
  - Produtos instalados onde a água é considerada não potável e apresente impurezas e substâncias desconhecidas, que ocasionem o mau funcionamento.
  - Deterioração por desgaste natural (uso cotidiano), como vedantes, guarnições, cunhas, mecanismo de vedação, etc.
  - Danos causados ao acabamento por limpeza inadequada (produtos químicos, solventes, abrasivos como saponáceo, palha de aço e esponja dupla face).
  - Produtos instalados para uso público, terão o período de garantia reduzido em 50%.
- Produto não perecível e com o prazo de validade indeterminado. A FÊNIX reserva-se o direito de alterar os produtos, informações e ilustrações deste manual.

## CARACTERÍSTICAS

### Recomendação:

Para o bom funcionamento do produto, as instalações hidráulicas devem atender as normas da ABNT.

Antes de iniciar a instalação, analise as dimensões do produto, leia com atenção o certificado de garantia e todas as instruções do manual.

**UTILIZAÇÃO:** Água fria e/ou água quente.

Uso para água potável.

**PRESSÃO DE TRABALHO:**

20kPa - 400kPa | 2 m.c.a - 40 m.c.a.

**TEMPERATURA DE TRABALHO MÁXIMA:** 70°C

**REFERÊNCIA NORMATIVA:** NBR16749

**DIÂMETRO NOMINAL:** DN15 (1/2" ).

**RESTRIÇÕES DE USO:** Não utilizar fora dos padrões recomendados de pressão e temperatura.

## MANUTENÇÃO E CONSERVAÇÃO

- Limpe periodicamente o produto somente com um pano macio, água e sabão neutro.

## PRECAUÇÕES

- Não utilize materiais abrasivos ou químicos para limpeza do produto.
- Não use as ferramentas no acabamento superficial, para evitar riscos.

## CONTÉM NA EMBALAGEM

**1877 450:** 1 Conjunto de misturador, 1 Bica, 2 Canoplas laterais, 1 Canopla central, 3 Porcas arruela, 2 Porcas, 3 Arruelas, 2 Guarnições, 1 Chave allen, 1 Chave para arejador, 1 Manual de Instalação.

**1878 450:** 1 Conjunto de misturador, 1 Bica, 2 Canoplas laterais, 1 Canopla central, 2 Volantes, 1 Chave allen, 1 Chave para arejador, 1 Manual de Instalação.

## COMPOSIÇÃO BÁSICA

Liga de Cobre (latão), Aço Inoxidável, Plásticos de Engenharia e Elastômeros.



**SAC** (11) 3595-1100  
sac@fani.com.br  
[WWW.FANI.COM.BR](http://WWW.FANI.COM.BR)

CONHEÇA NOSSAS  
REDES SOCIAIS



A empresa Fênix é participante do Programa Setorial da Qualidade de Metais Sanitários.

**FÊNIX INDÚSTRIA METALÚRGICA LTDA.**

CNPJ: 38.244.743/0001-80

Rua Desembargador Amaral Vieira, 12  
Vila Nova Carrão - São Paulo - SP | Brasil

CEP: 03908-040

INDÚSTRIA BRASILEIRA

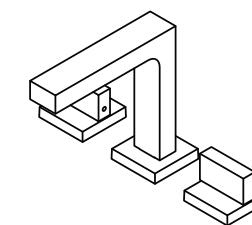
ML\_001 | MAR 2021

# MANUAL DE INSTRUÇÃO

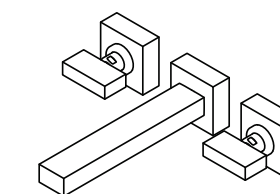
## Instalação e Manutenção

## METAIS PARA BANHEIRO

### HORUS 450



MISTURADOR DE MESA  
1877 450

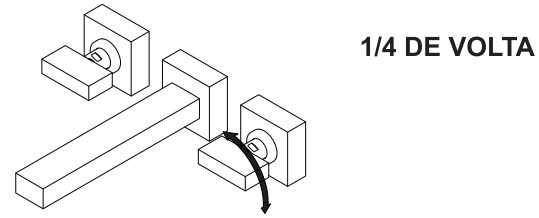


MISTURADOR DE PAREDE  
1878 450



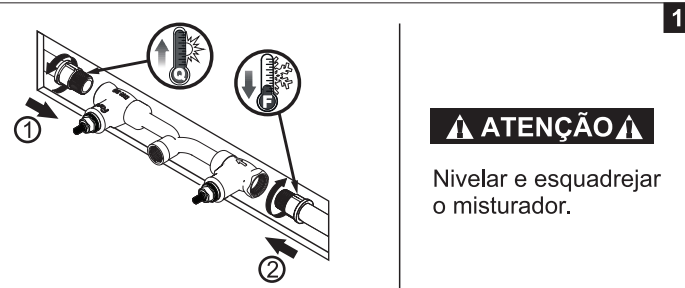
1878 450

### FUNCIONAMENTO E USO

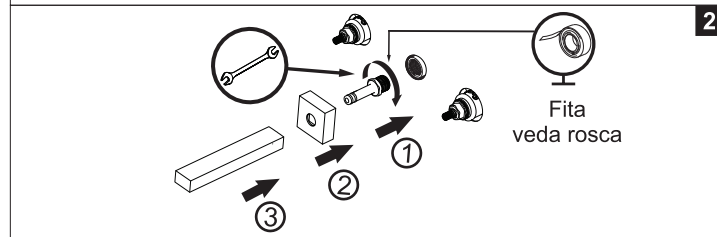


### INSTALAÇÃO

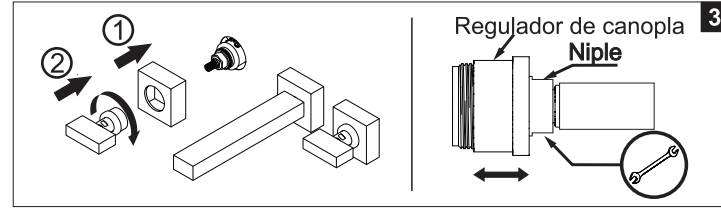
Antes de iniciar, feche o registro geral.



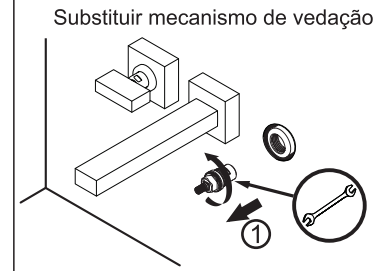
**ATENÇÃO**  
Nivelar e esquadrear o misturador.



Desenhos meramente ilustrativos.

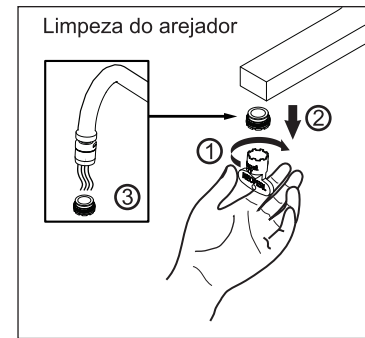


### MANUTENÇÃO E CONSERVAÇÃO



**ATENÇÃO**

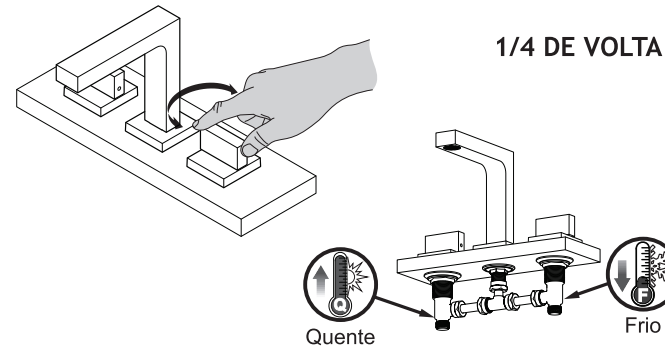
Antes de iniciar a substituição do mecanismo, faça o processo inverso da imagem "3".



Lave em água corrente. Para montar, fazer o processo inverso da ilustração.

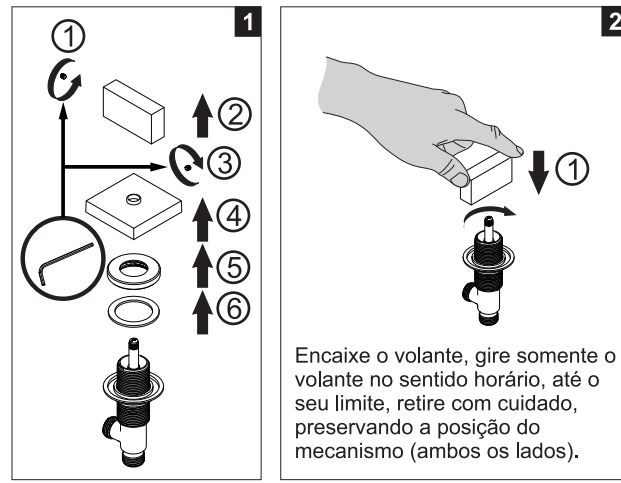
1877 450

### FUNCIONAMENTO E USO

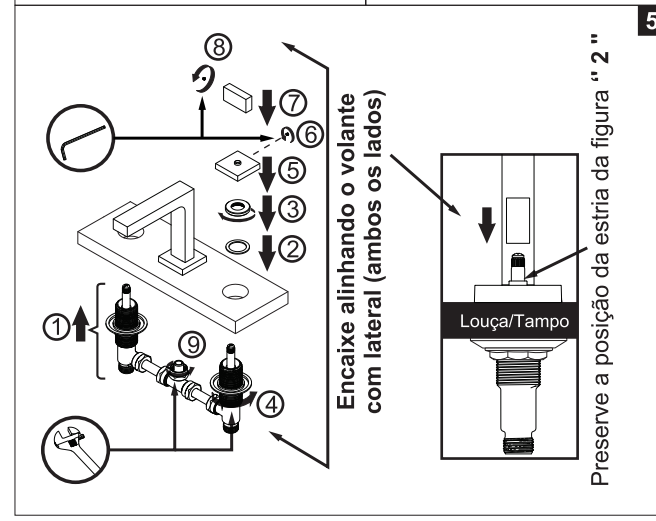
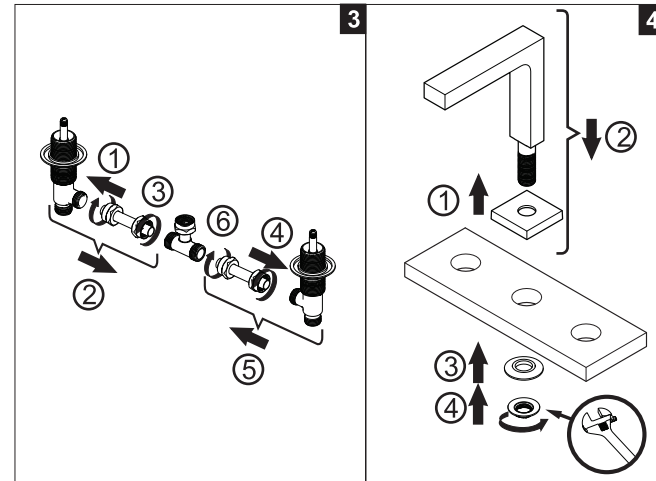


### INSTALAÇÃO

Antes de iniciar, feche o registro geral.



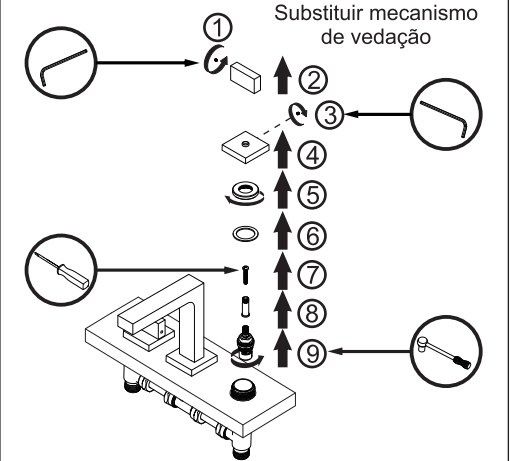
**ATENÇÃO**  
Encaixe o volante, gire somente o volante no sentido horário, até o seu limite, retire com cuidado, preservando a posição do mecanismo (ambos os lados).



**ATENÇÃO**  
Encaixe alinhando o volante com lateral (ambos os lados)

Preserve a posição da estria da figura " 2 "

### MANUTENÇÃO E CONSERVAÇÃO



Após a substituição do mecanismo, faça o processo inverso.

