

CERTIFICADO DE GARANTIA

CERTIFICADO VÁLIDO EM TODO TERRITÓRIO NACIONAL

Os produtos FANI são garantidos por 10 anos a partir da data de aquisição comprovada mediante a apresentação da nota fiscal de compra.

A presente garantia não será aplicada nas situações:

- Danos causados ao produto em consequência de quedas, colisões, manuseio inadequado, instalação incorreta e não cumprimento das especificações técnicas.
 - Aplicação e adaptações de peças não originais e inadequadas, sem autorização prévia do fabricante.
 - Objetos que obstruam e prejudiquem a vazão de água ou que impossibilitem seu funcionamento.
 - Produtos instalados onde a água é considerada não potável e apresente impurezas e substâncias desconhecidas, que ocasionem o mau funcionamento.
 - Deterioração por desgaste natural (uso cotidiano), como vedantes, guarnições, cunhas, mecanismo de vedação, etc.
 - Danos causados ao acabamento por limpeza inadequada (produtos químicos, solventes, abrasivos como saponáceo, palha de aço e esponja dupla face).
 - Produtos instalados para uso público, terão o período de garantia reduzido em 50%.
- A Fênix reserva-se o direito de alterar os produtos, informações e ilustrações deste manual.

CARACTERÍSTICAS

UTILIZAÇÃO: Água fria e/ou água quente.

Uso para água potável.

DIÂMETRO NOMINAL: DN15 (1/2").

MECANISMO DE VEDAÇÃO: 1/4 de volta cerâmico (Não compressível).

PRESSÃO DE TRABALHO:

20kPa - 400kPa | 2 m.c.a - 40 m.c.a.

TEMPERATURA DE TRABALHO MÁXIMA: 70°C.

REFERÊNCIA NORMATIVA: NBR16749.

RESTRICÇÕES DE USO: Não utilizar fora dos padrões recomendados de pressão e temperatura.

CONTÉM NA EMBALAGEM

1 Misturador de mesa.

COMPOSIÇÃO BÁSICA

Liga de Cobre (latão), Aço inoxidável,
Plásticos de Engenharia e Elastômeros.



(11) 3595-1100
sac@fani.com.br

WWW.FANI.COM.BR

CONHEÇA NOSSAS
REDES SOCIAIS



A empresa Fênix é participante do Programa Setorial da Qualidade de Metais Sanitários.

FÊNIX INDÚSTRIA METALÚRGICA LTDA.

CNPJ: 38.244.743/0001-80

Rua Desembargador Amaral Vieira, 12
Vila Nova Carrão - São Paulo - SP | Brasil

CEP: 03908-040

INDÚSTRIA BRASILEIRA

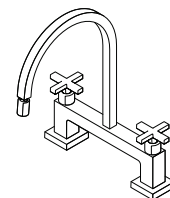


MANUAL DE INSTRUÇÃO

Instalação e Manutenção

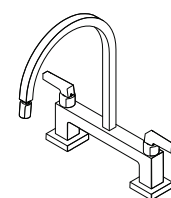
METAIS PARA COZINHA

BELLA
220



Misturador de Mesa
1256 220

BELLA CLÁSSICA
222

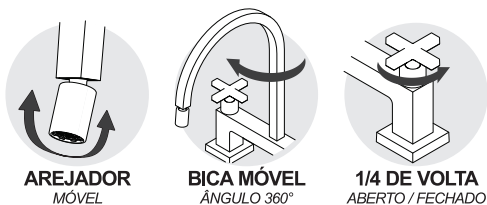


Misturador de Mesa
1256 222



FUNCIONAMENTO E USO

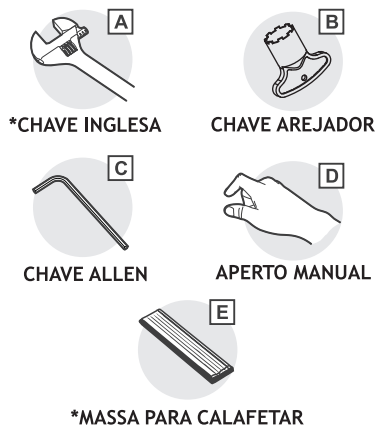
Recomendação:
Para o bom funcionamento do produto, as instalações hidráulicas devem atender as normas da ABNT.



- Gire o volante para saída e controle do fluxo de água.

Desenhos meramente ilustrativos.

Quais ferramentas usar na instalação, manutenção e conservação?

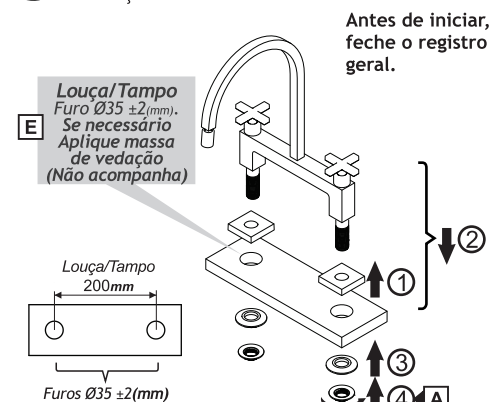


*A ferramenta ilustrada não acompanha o produto.

Antes de iniciar a instalação, analise as dimensões do produto, leia com atenção o certificado de garantia e todas as instruções do manual.

INSTALAÇÃO

Sugerimos a limpeza da tubulação antes da instalação.

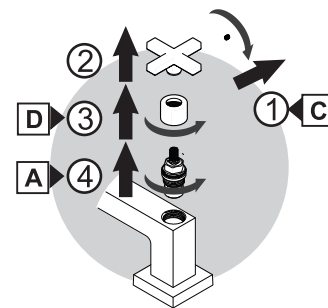


- Para instalar, acrescente as canoplas no misturador posicione-os aos furos da louça/tampo.
- Acrescente as arruelas, rosqueie e aperte as porcas arruelas. Conforme sequência da ilustração.
- 💡 Sugerimos a compra da ligação flexível Fani.

MANUTENÇÃO E CONSERVAÇÃO

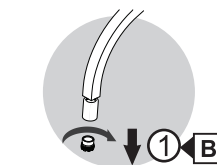
Substituir mecanismo de vedação.

- Para substituir, desmonte-os conforme sequência da figura.

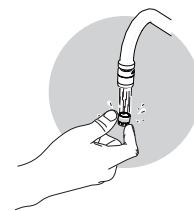


- Limpe periodicamente o produto somente com um pano macio, água e sabão neutro.

Limpeza do arejador



- Desmonte conforme a sequência da figura para retirar o arejador.



- Lave em água corrente. Para montar fazer o processo inverso.

PRECAUÇÕES

- Não utilize materiais abrasivos ou químicos para limpeza do produto.
- Não use as ferramentas no acabamento superficial, para evitar riscos.