

CERTIFICADO DE GARANTIA

CERTIFICADO VÁLIDO EM TODO TERRITÓRIO NACIONAL

Os produtos FANI são garantidos por 10 anos a partir da data de aquisição comprovada mediante a apresentação da nota fiscal de compra.

A presente garantia não será aplicada nas situações:

- Danos causados ao produto em consequência de quedas, colisões, manuseio inadequado, instalação incorreta e não cumprimento das especificações técnicas.
 - Aplicação e adaptações de peças não originais e inadequadas, sem autorização prévia do fabricante.
 - Objetos que obstruam e prejudiquem a vazão de água ou que impossibilitem seu funcionamento.
 - Produtos instalados onde a água é considerada não potável e apresente impurezas e substâncias desconhecidas, que ocasionem o mau funcionamento.
 - Deterioração por desgaste natural (uso cotidiano), como vedantes, guarnições, cunhas, mecanismo de vedação, etc.
 - Danos causados ao acabamento por limpeza inadequada (produtos químicos, solventes, abrasivos como saponáceo, palha de aço e esponja dupla face).
 - Produtos instalados para uso público, terão o período de garantia reduzido em 50%.
- Produto não perecível e com o prazo de validade indeterminado. A FÊNIX reserva-se o direito de alterar os produtos, informações e ilustrações deste manual.

CARACTERÍSTICAS

UTILIZAÇÃO: Água fria e/ou água quente.

Uso para água potável.

PRESSÃO DE TRABALHO:

20kPa - 400kPa | 2 m.c.a - 40 m.c.a.

TEMPERATURA DE TRABALHO MÁXIMA: 70°C

REFERÊNCIA NORMATIVA: NBR15267

RESTRICÇÕES DE USO: Não utilizar fora dos padrões recomendados de pressão e temperatura.

COMPOSIÇÃO BÁSICA

Liga de cobre (latão), Aço inoxidável,
Plásticos de Engenharia e Elastômeros.

CONTÉM NA EMBALAGEM

- 1 Misturador.
- 1 Anel O'ring.
- 1 Guarnição.
- 1 Porca Arruela.
- 1 Conjunto Flexível.
- 2 Niples.
- 1 Chave Allen.
- 1 Manual.



CONHEÇA NOSSAS
REDES SOCIAIS



A empresa Fênix é participante do Programa Setorial da Qualidade de Metais Sanitários.

FÊNIX INDÚSTRIA METALÚRGICA LTDA.
CNPJ: 38.244.743/0001-80
Rua Desembargador Amaral Vieira, 12
Vila Nova Carrão - São Paulo - SP | Brasil
CEP: 03908-040
INDÚSTRIA BRASILEIRA



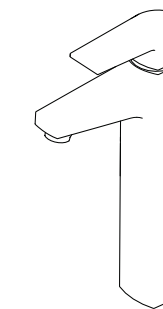
ML_066 | ABR 2021

MANUAL DE INSTRUÇÃO

Instalação e Manutenção

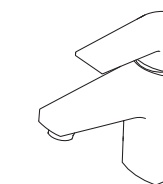
METAIS PARA BANHEIRO

BOLD 370



Misturador monocomando
de mesa, bica alta

6877 370



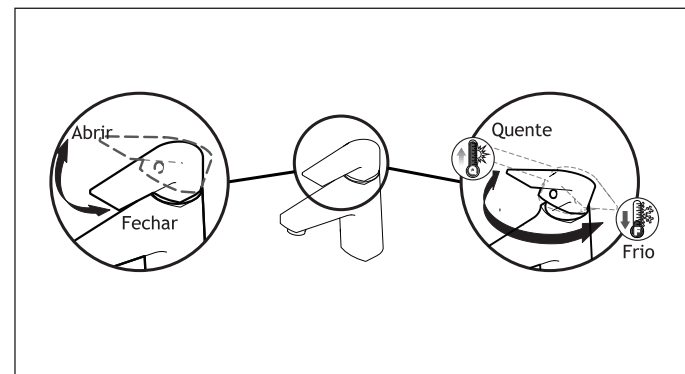
Misturador monocomando
de mesa, bica baixa

6875 370



FUNCIÓNAMENTO E USO

Recomendação:
Para o bom funcionamento do produto, as instalações hidráulicas devem atender as normas da ABNT.

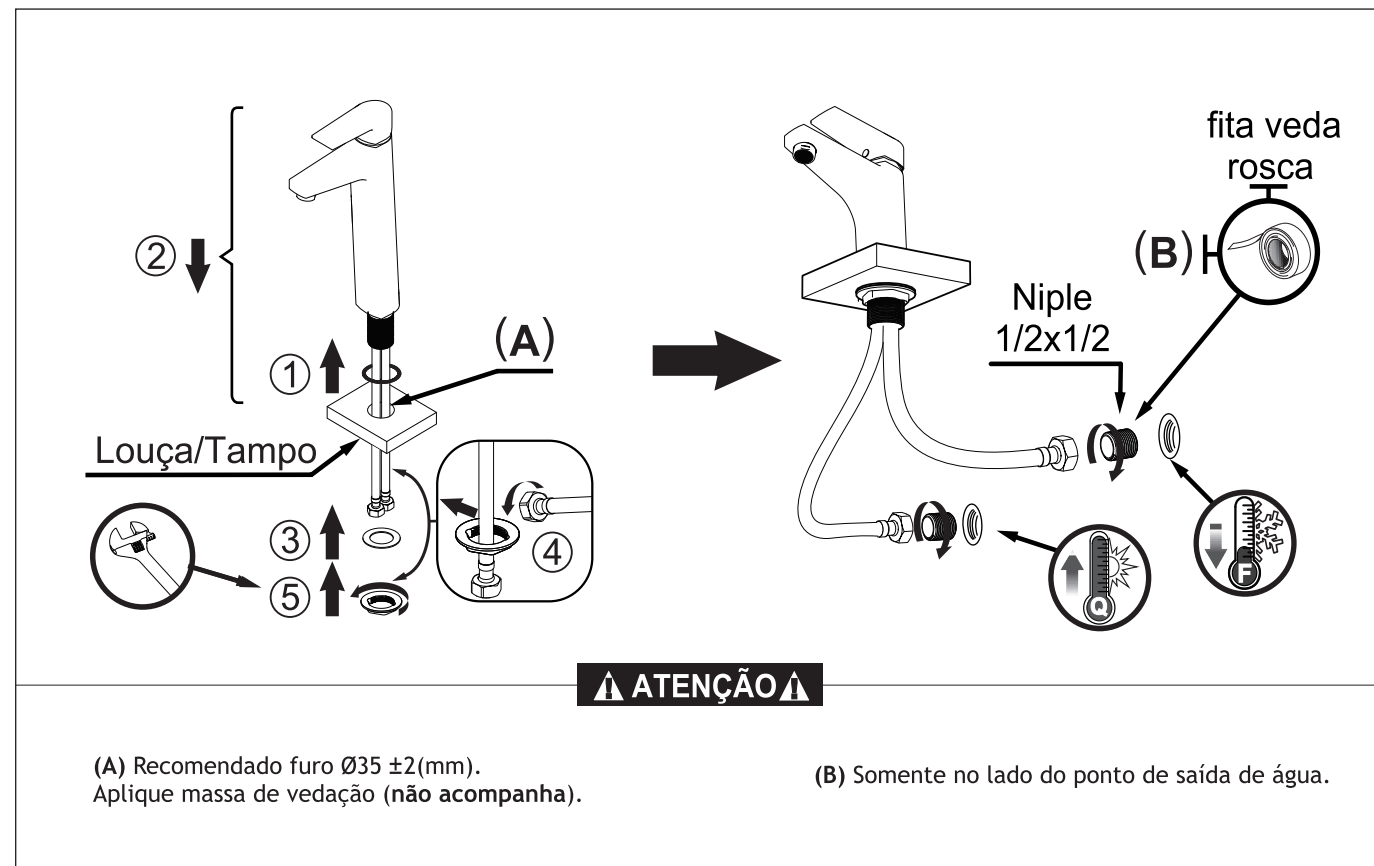


Antes de iniciar a instalação, analise as dimensões do produto, leia com atenção o certificado de garantia e todas as instruções do manual.

As ferramentas ilustradas nas figuras, não acompanham o produto.

Desenhos meramente ilustrativos.

INSTALAÇÃO

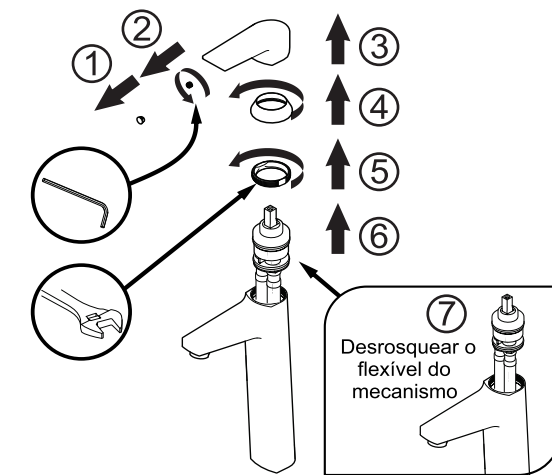


(A) Recomendado furo $\varnothing 35 \pm 2$ (mm).
Aplique massa de vedação (não acompanha).

(B) Somente no lado do ponto de saída de água.

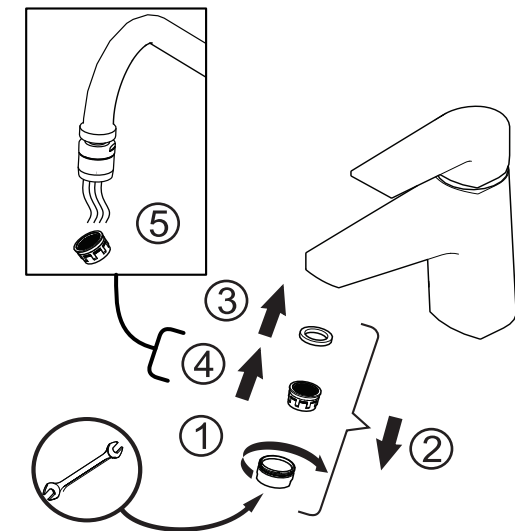
MANUTENÇÃO E CONSERVAÇÃO

Substituir mecanismo de vedação



Antes de iniciar o procedimento, retire os flexíveis, seguindo o processo inverso da figura anterior.

Limpeza do arejador



- Não use as ferramentas no acabamento superficial, para evitar riscos.
- Limpe periodicamente o produto somente com um pano macio, água e sabão neutro.
- Não utilize materiais abrasivos ou químicos para a limpeza do produto.