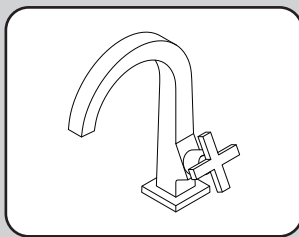


MANUAL DE INSTRUÇÃO

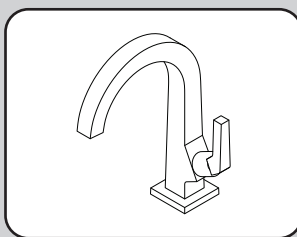
Instalação e Manutenção

METAIS PARA BANHEIRO

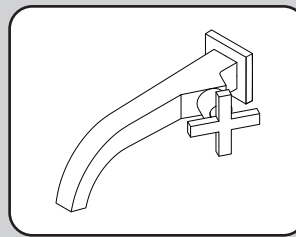
BELLA C220 | BELLA CLÁSSICA C222



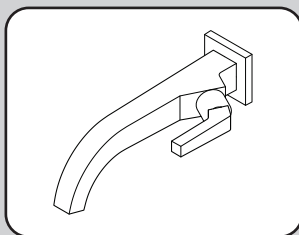
Torneira de mesa
1195 C220



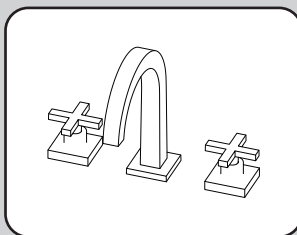
Torneira de mesa
1195 C222



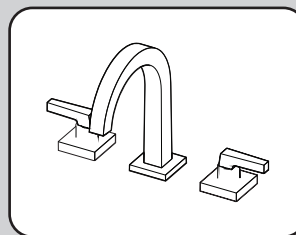
Torneira de parede
1199 C220



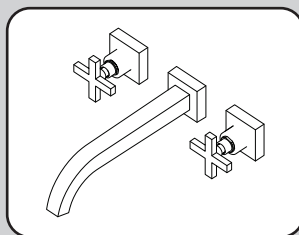
Torneira de parede
1199 C222



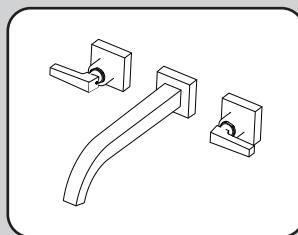
Misturador de mesa
1877 C220



Misturador de mesa
1877 C222



Misturador de parede
1878 C220



Misturador de parede
1878 C222

CERTIFICADO DE GARANTIA

VÁLIDO EM TODO TERRITÓRIO NACIONAL

Os produtos **Fani**, são garantidos por **10 anos** a partir da data da compra comprovada pela apresentação da nota fiscal.

A presente garantia não será aplicada nas situações:

- Danos causados ao produto em consequência de quedas, colisões, manuseio inadequado, instalação incorreta e não cumprimento das especificações técnicas;
- Aplicação e adaptações de peças não originais e inadequadas, sem autorização prévia do fabricante.
- Objetos que obstruam e prejudiquem a vazão de água ou que impossibilitem seu funcionamento.
- Produtos instalados onde a água é considerada não potável e apresente impurezas e substâncias desconhecidas, que ocasionem o mau funcionamento.
- Deterioração por desgaste natural (uso cotidiano), como vedantes, guarnições, cunhas, mecanismo de vedação, etc.
- Danos causados ao acabamento por limpeza inadequada (produtos químicos, solventes, abrasivos como saponáceo, palha de aço e esponja dupla face).
- Produtos instalados para uso público, terão o período de garantia reduzido em 50%.

Produto não perecível e com prazo de validade indeterminado

A FÊNIX reserva-se o direito de alterar os produtos, informações e ilustrações deste manual.



Antes de iniciar a instalação, analise as dimensões do produto, leia com atenção o certificado de garantia e todas as instruções do manual.

Para o bom funcionamento do produto, as instalações hidráulicas devem atender as normas da ABNT.

CARACTERÍSTICAS ESPECIFICAÇÕES TÉCNICAS

PRODUTOS

1195/1199/1877/1878
DN15

APLICAÇÃO

Lavatório

INSTALAÇÃO DO PRODUTO

1195 - Mesa
(*entrada Vertical*)

1199 - Parede
(*entrada Horizontal*)

1877 - Mesa
(*entrada Vertical*)

1878 - Parede
(*entrada Horizontal*)

UTILIZAÇÃO

Água fria e/ou
Água quente

REFERÊNCIA NORMATIVA

1195 - 1199
ABNT NBR 10281

1877 - 1878
ABNT NBR 14390

PRESSÃO DE TRABALHO



(20 a 400) kPa
(2 a 40) m.c.a

TEMPERATURA DE TRABALHO MÁXIMA

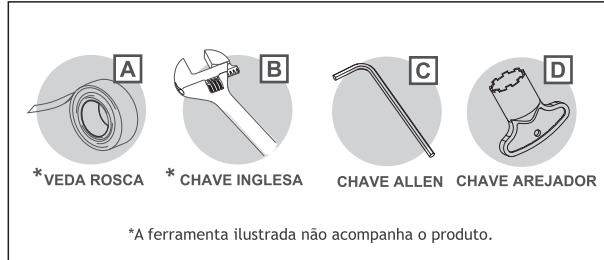


70°C

FUNCIONAMENTO E USO



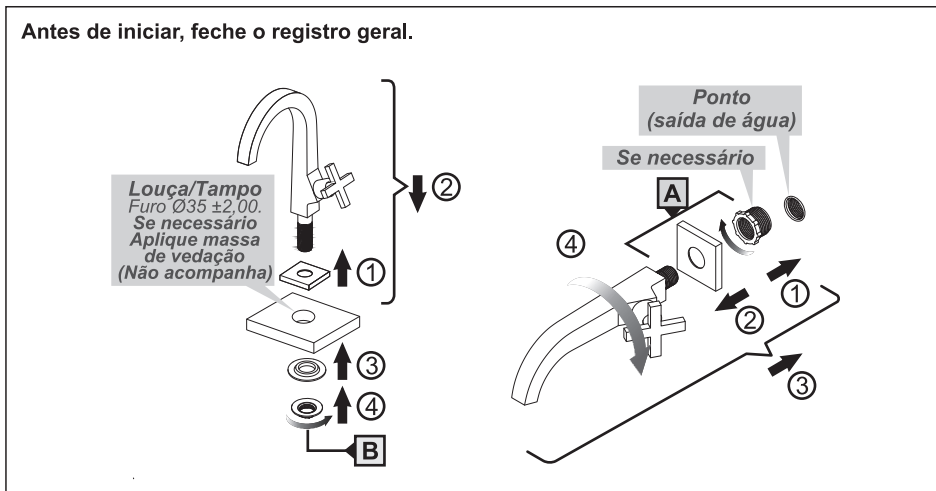
Quais ferramentas usar na instalação, manutenção e conservação?



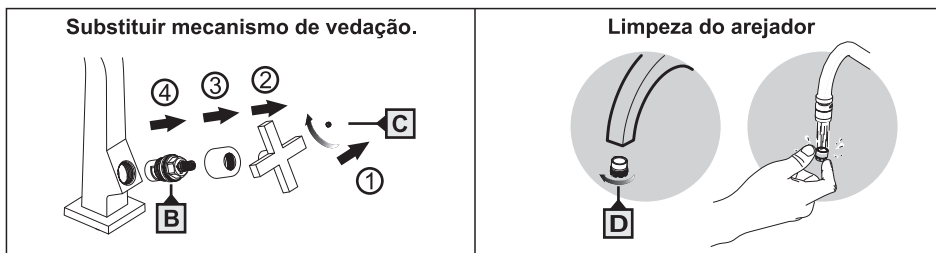
Sugerimos a limpeza da tubulação antes da instalação.

Sugerimos a compra da ligação flexível Fani.

INSTALAÇÃO



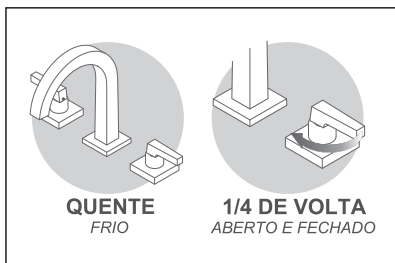
MANUTENÇÃO E CONSERVAÇÃO



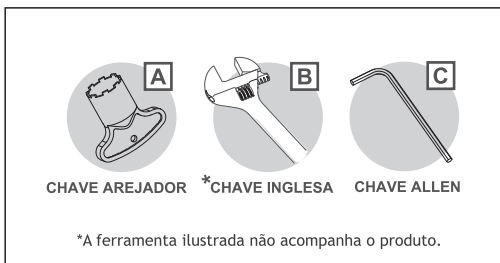
- Não use as ferramentas no acabamento superficial, para evitar riscos.
- Limpe periodicamente o produto somente com um pano macio, água e sabão neutro.
- Não utilize materiais abrasivos ou químicos para a limpeza dos produtos.


MISTURADOR DE MESA 1877 C220 / C222


FUNCIONAMENTO E USO



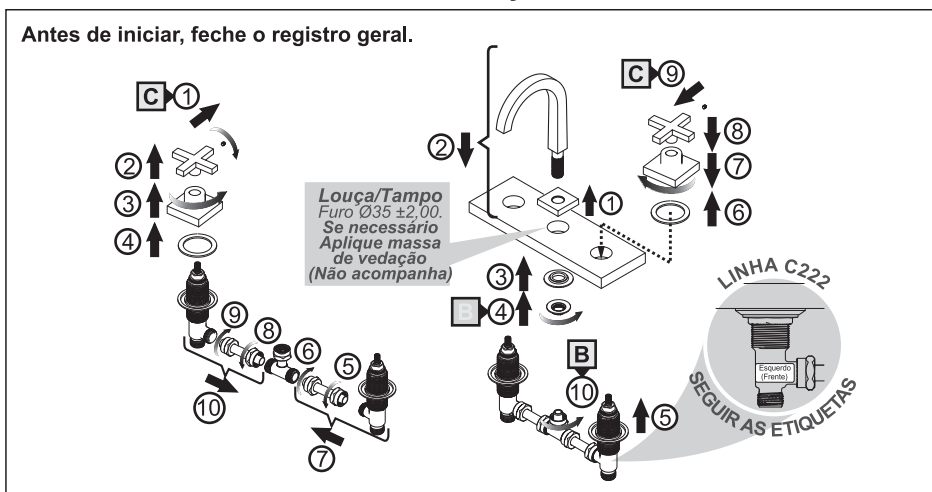
Quais ferramentas usar na instalação, manutenção e conservação?



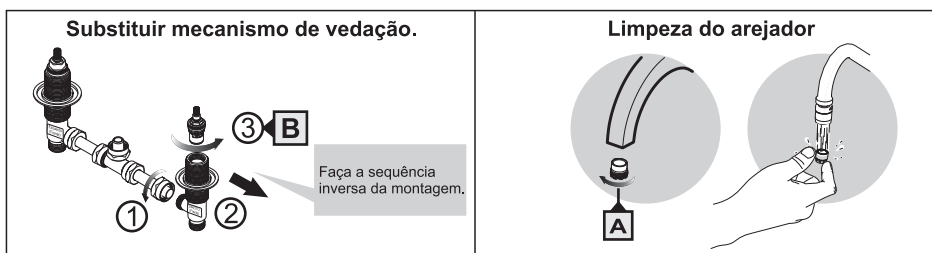
 Sugerimos a limpeza da tubulação antes da instalação.

 Sugerimos a compra da ligação flexível Fani.

INSTALAÇÃO



MANUTENÇÃO E CONSERVAÇÃO



- Não use as ferramentas no acabamento superficial, para evitar riscos.
- Limpe periodicamente o produto somente com um pano macio, água e sabão neutro.
- Não utilize materiais abrasivos ou químicos para a limpeza dos produtos.

MISTURADOR DE PAREDE 1878 C220 / C222

FUNCIONAMENTO E USO



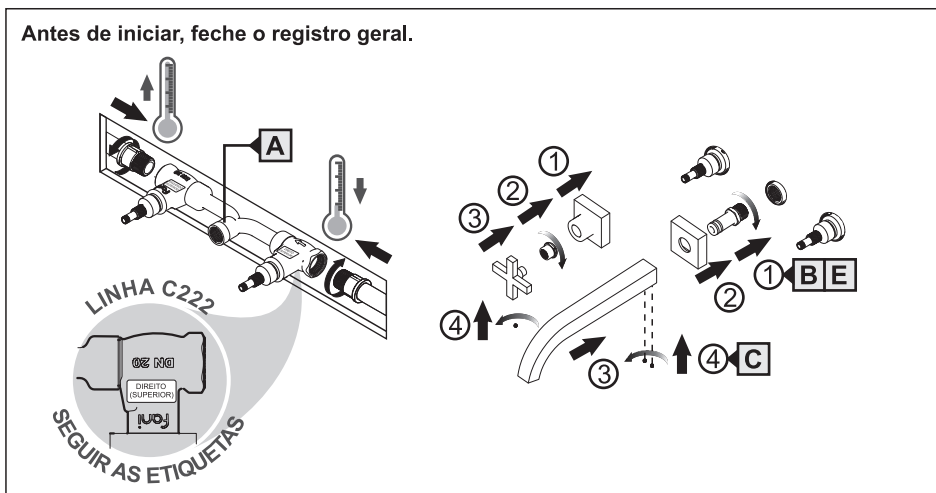
Quais ferramentas usar na instalação, manutenção e conservação?



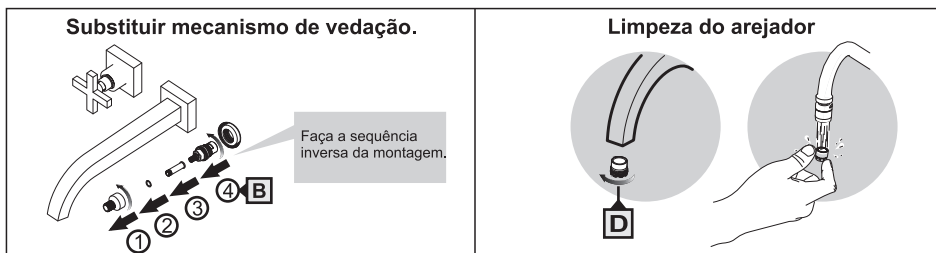
Sugerimos a limpeza da tubulação antes da instalação.

Sugerimos a compra da ligação flexível Fani.

INSTALAÇÃO



MANUTENÇÃO E CONSERVAÇÃO



- Não use as ferramentas no acabamento superficial, para evitar riscos.
- Limpe periodicamente o produto somente com um pano macio, água e sabão neutro.
- Não utilize materiais abrasivos ou químicos para a limpeza dos produtos.

CONTÉM NA EMBALAGEM

1195

1 Torneira, 1 Canopla, 2 Arruelas, 1 Porca arruela,
1 Chave Allen, 1 Manual.

1199

1 Torneira, 1 Canopla, 1 Arruela, 1 Bucha de redução,
1 Chave Allen, 1 manual.

1877

1 Bica, 1 Canopla, 3 Arruelas, 3 Porcas Arruelas, 2 Acabamentos,
1 Conj. Misturador, 1 Chave Allen, 1 Manual.

1878

1 Bica, 1 Canopla, 3 Arruelas, 2 Acabamentos,
1 Conj. Misturador, 1 Chave Allen, 1 Manual.

COMPOSIÇÃO BÁSICA

Liga de cobre (latão), Aço inoxidável,
Plásticos de engenharia e Elastômeros.



MI_039 | FEV 2021



SAC

(11) 3595-1100

sac@fani.com.br

WWW.FANI.COM.BR

**CONHEÇA NOSSAS
REDES SOCIAIS**



A empresa Fênix é participante do Programa Setorial da Qualidade de Metais Sanitários.

FÊNIX INDÚSTRIA METALÚRGICA LTDA.

CNPJ: 38.244.743/0001-80

Rua Desembargador Amaral Vieira, 12

Vila Nova Carrão - São Paulo - SP | Brasil

CEP: 03908-040

INDÚSTRIA BRASILEIRA

