

## CERTIFICADO DE GARANTIA

### CERTIFICADO VÁLIDO EM TODO TERRITÓRIO NACIONAL

Os produtos FANI são garantidos por 10 anos a partir da data de aquisição comprovada mediante a apresentação da nota fiscal de compra.

A presente garantia não será aplicada nas situações:

- Danos causados ao produto em consequência de quedas, colisões, manuseio inadequado, instalação incorreta e não cumprimento das especificações técnicas.
  - Aplicação e adaptações de peças não originais e inadequadas, sem autorização prévia do fabricante.
  - Objetos que obstruam e prejudiquem a vazão de água ou que impossibilitem seu funcionamento.
  - Produtos instalados onde a água é considerada não potável e apresente impurezas e substâncias desconhecidas, que ocasionem o mau funcionamento.
  - Deterioração por desgaste natural (uso cotidiano), como vedantes, guarnições, cunhas, mecanismo de vedação, etc.
  - Danos causados ao acabamento por limpeza inadequada (produtos químicos, solventes, abrasivos como saponáceo, palha de aço e esponja dupla face).
  - Produtos instalados para uso público, terão o período de garantia reduzido em 50%.
  - Produto não perecível e com o prazo de validade indeterminado.
- A FÊNIX reserva-se o direito de alterar os produtos, informações e ilustrações deste manual.

## CARACTERÍSTICAS

**UTILIZAÇÃO:** Água fria e/ou água quente.

Uso para água potável.

**PRESSÃO DE TRABALHO:**

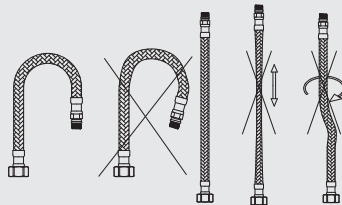
20kPa - 400kPa | 2 m.c.a - 40 m.c.a.

**TEMPERATURA DE TRABALHO MÁXIMA:** 70°C

**REFERÊNCIA NORMATIVA:** NBR15267

**RESTRIÇÕES DE USO:** Não utilizar fora dos padrões recomendados de pressão e temperatura.

### Cuidados com os flexíveis

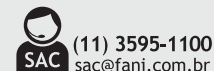


## CONTÉM NA EMBALAGEM

- 1 Misturador Monocomando de mesa para Lavatório
- 1 Guarnição
- 1 Porca Arruela
- 2 Niples
- 2 Mangueiras Flexíveis
- 1 Chave Allen
- 1 Manual

## COMPOSIÇÃO BÁSICA

Liga de Cobre (Latão), Aço Inoxidável, Plásticos de Engenharia e Elastômero.



WWW.FANI.COM.BR

CONHEÇA NOSSAS REDES SOCIAIS



A empresa Fênix é participante do Programa Setorial da Qualidade de Metais Sanitários.

FÊNIX INDÚSTRIA METALÚRGICA LTDA.

CNPJ: 38.244.743/0001-80

Rua Desembargador Amaral Vieira, 12  
Vila Nova Carrão - São Paulo - SP | Brasil

CEP: 03908-040

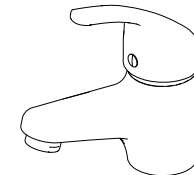
INDÚSTRIA BRASILEIRA



# MANUAL DE INSTRUÇÃO Instalação e Manutenção

## METAIS PARA BANHEIRO

DOMUS 620



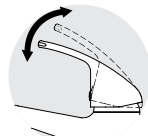
Misturador monocomando  
de mesa  
6875 C620



ML023 | AÇO 2022

## FUNCIONAMENTO E USO

Recomendação:  
Para o bom funcionamento do produto, as instalações hidráulicas devem atender as normas da ABNT.



FECHADO  
ABERTO



QUENTE / FRIO

Quais ferramentas usar na instalação, manutenção e conservação?



\*CHAVE INGLESA



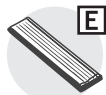
\*CHAVE ALLEN



APERTO MANUAL



\*VEDA ROSCA

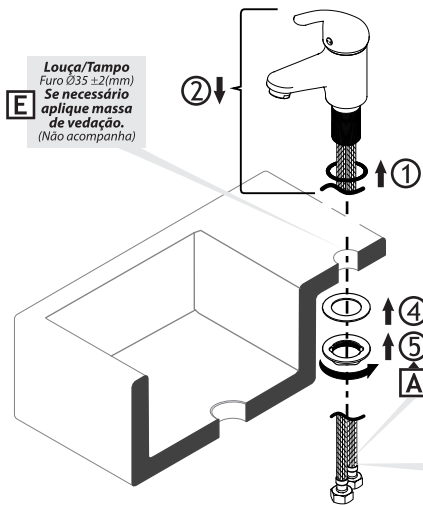


\*MASSA PARA CALAFETAR

## INSTALAÇÃO

Antes de iniciar a instalação, analise as dimensões do produto, leia com atenção o certificado de garantia e todas as instruções do manual.

**E** Louça/Tampo  
Furo Ø35 ±2(mm)  
Se necessário aplique massa de vedação.  
(Não acompanha)



\*A ferramenta ilustrada não acompanha o produto.

Desenhos meramente ilustrativos.

Encaixe o o-ring no misturador. Passe os tubos flexíveis pelo furo da louça/tampo. Posicione o conjunto pré montado no furo da louça/tampo; Passe os flexíveis por dentro da guarnição e porca arruela. Posicione a guarnição e rosqueie e aperte a porca. Conforme sequência da ilustração.



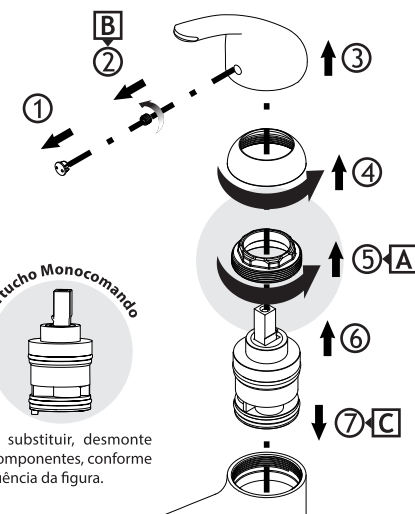
Passe os tubos flexíveis no furo da louça/tampo, por dentro da guarnição e porca arruela.



Para a correta instalação, observe a indicação das etiquetas que vem coladas nos corpos dos flexíveis. Acrescente os niples, aplique veda rosca e rosqueie nos pontos de saída de água.

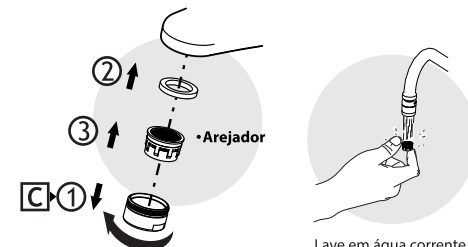
## MANUTENÇÃO E CONSERVAÇÃO

### Substituir mecanismo de vedação.



Para substituir, desmonte os componentes, conforme sequência da figura.

### Limpeza do arejador.



Para substituir, desmonte os componentes, conforme sequência da figura.

Lave em água corrente.  
Para montar, fazer o processo inverso.

## PRECAUÇÕES

- Limpe periodicamente o produto somente com um pano macio, água e sabão neutro.
- Não utilize materiais abrasivos ou químicos para limpeza do produto.
- Não use as ferramentas no acabamento superficial, para evitar riscos.