

CERTIFICADO DE GARANTIA

CERTIFICADO VÁLIDO EM TODO TERRITÓRIO NACIONAL

Os produtos FANI são garantidos por 10 anos a partir da data de aquisição comprovada mediante a apresentação da nota fiscal de compra.

A presente garantia não será aplicada nas situações:

- Danos causados ao produto em consequência de quedas, colisões, manuseio inadequado, instalação incorreta e não cumprimento das especificações técnicas;
 - Aplicação e adaptações de peças não originais e inadequadas, sem autorização prévia do fabricante.
 - Objetos que obstruam e prejudiquem a vazão de água ou que impossibilitem seu funcionamento.
 - Produtos instalados onde a água é considerada não potável e apresente impurezas e substâncias desconhecidas, que ocasionem o mau funcionamento.
 - Deterioração por desgaste natural (uso cotidiano), como vedantes, guarnições, cunhas, mecanismo de vedação, etc.
 - Danos causados ao acabamento por limpeza inadequada (produtos químicos, solventes, abrasivos como saponáceo, palha de aço e esponja dupla face).
 - Produtos instalados para uso público, terão o período de garantia reduzido em 50%.
- A FANI reserva-se o direito de alterar os produtos, informações e ilustrações deste manual.

CARACTERÍSTICAS

APLICAÇÃO: Torneira de parede para cozinha.

DN15 (1/2) ou DN20 (3/4).

MECANISMO DE VEDAÇÃO: 1/4 de volta cerâmico.

UTILIZAÇÃO: Água fria e/ou água quente.

Uso para água potável.

PRESSÃO DE TRABALHO:

20kPa - 400kPa | 2 m.c.a - 40 m.c.a.

TEMPERATURA DE TRABALHO MÁXIMA: 70°C

REFERÊNCIA NORMATIVA: NBR10281

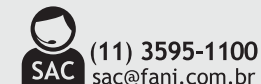
RESTRICÇÕES DE USO: Não utilizar fora dos padrões recomendados de pressão e temperatura.

CONTÉM NA EMBALAGEM

1 Torneira de parede, 1 Canopla,
1 Bucha de Redução, 1 Chave Allen,
1 Chave do Arejador, 1 Manual

COMPOSIÇÃO BÁSICA

Liga de Cobre (latão), Aço Inoxidável,
Plásticos de Engenharia e Elastômero.



(11) 3595-1100

sac@fani.com.br

WWW.FANI.COM.BR

CONHEÇA NOSSAS
REDES SOCIAIS



A empresa Fênix é participante do Programa Setorial da Qualidade de Metais Sanitários.

FÊNIX INDÚSTRIA METALÚRGICA LTDA.

CNPJ: 38.244.743/0001-80

Rua Desembargador Amaral Vieira, 12

Vila Nova Carrão - São Paulo - SP | Brasil

CEP: 03908-040

INDÚSTRIA BRASILEIRA



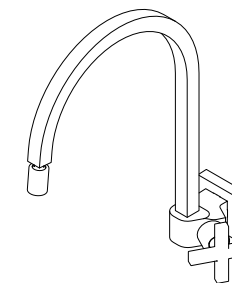
ML_055 | MAI 2022

MANUAL DE INSTRUÇÃO

Instalação e Manutenção

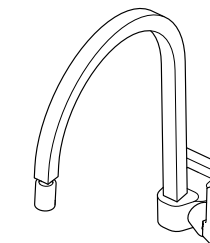
METAIS PARA COZINHA

BELLA



Torneira de parede
1169 C220

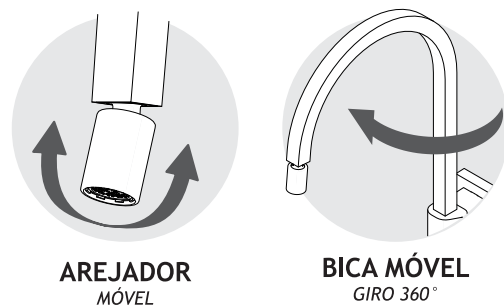
BELLA CLÁSSICA



Torneira de parede
1169 C222

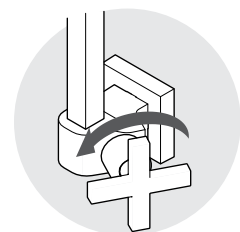


FUNCIONAMENTO E USO



AREJADOR
MÓVEL

BICA MÓVEL
GIRO 360°



1/4 DE VOLTA
ABERTO/FECHADO

Quais ferramentas usar na instalação, manutenção e conservação?



*CHAVE INGLESA

CHAVE DO AREJADOR

CHAVE ALLEN

*MASSA PARA
CALAFETAR

APERTO MANUAL

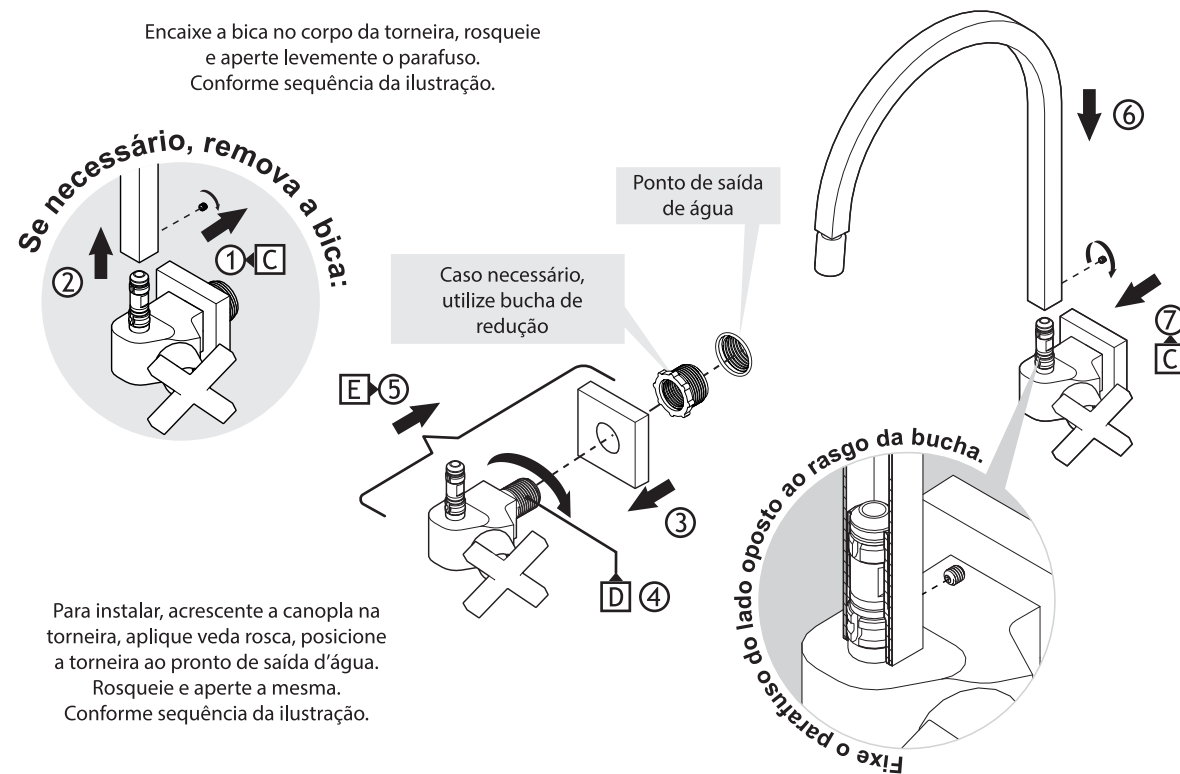
*A ferramenta ilustrada não acompanha o produto.

Antes de iniciar a instalação, analise as dimensões do produto, leia com atenção o certificado de garantia e todas as instruções do manual.

INSTALAÇÃO

Antes de iniciar, feche o registro geral.

Encaixe a bica no corpo da torneira, rosqueie e aperte levemente o parafuso. Conforme sequência da ilustração.



Se necessário, remova a bica:

Caso necessário, utilize bucha de redução

Ponto de saída de água

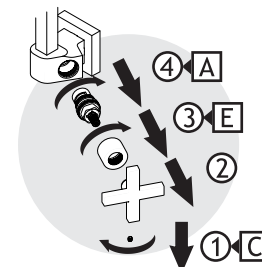
Fixe o parafuso do lado oposto ao rasgo da bucha.

Para instalar, acrescente a canopla na torneira, aplique veda rosca, posicione a torneira ao pronto de saída d'água. Rosqueie e aperte a mesma. Conforme sequência da ilustração.

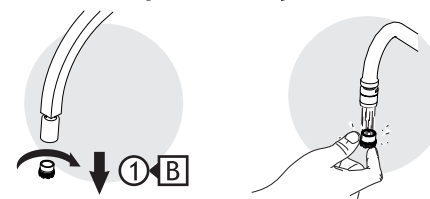
MANUTENÇÃO E CONSERVAÇÃO

Substituir mecanismo de vedação.

Para substituir, desmonte-os conforme sequência da figura.



Limpeza do arejador



Desmonte conforme a sequência da figura para retirar o arejador.

Lave em água corrente. Para montar, fazer o processo inverso da figura.

PRECAUÇÕES

- Limpe periodicamente o produto somente com um pano macio, água e sabão neutro.
- Não utilize materiais abrasivos ou químicos para limpeza do produto.
- Não use as ferramentas no acabamento superficial, para evitar riscos.