

## CERTIFICADO DE GARANTIA

CERTIFICADO VÁLIDO EM TODO TERRITÓRIO NACIONAL

Os produtos FANI são garantidos por 10 anos a partir da data de aquisição comprovada mediante a apresentação da nota fiscal de compra.

A presente garantia não será aplicada nas situações:

- Danos causados ao produto em consequência de quedas, colisões, manuseio inadequado, instalação incorreta e não cumprimento das especificações técnicas.
  - Aplicação e adaptações de peças não originais e inadequadas, sem autorização prévia do fabricante.
  - Objetos que obstruam e prejudiquem a vazão de água ou que impossibilitem seu funcionamento.
  - Produtos instalados onde a água é considerada não potável e apresente impurezas e substâncias desconhecidas, que ocasionem o mau funcionamento.
  - Deterioração por desgaste natural (uso cotidiano), como vedantes, guarnições, cunhas, mecanismo de vedação, etc.
  - Danos causados ao acabamento por limpeza inadequada (produtos químicos, solventes, abrasivos como saponáceo, palha de aço e esponja dupla face).
  - Produtos instalados para uso público, terão o período de garantia reduzido em 50%.
- A Fênix reserva-se o direito de alterar os produtos, informações e ilustrações deste manual.

## CARACTERÍSTICAS

**UTILIZAÇÃO:** Água fria ou água quente.

Uso para água potável.

**DIÂMETRO NOMINAL:** DN15 (1/2") ou DN20 (3/4")

**MECANISMO DE VEDAÇÃO:** 1/4 de volta.

**TIPO DE INSTALAÇÃO:** Parede (Entrada Horizontal)

**PRESSÃO DE TRABALHO:**

20kPa - 400kPa | 2 m.c.a - 40 m.c.a.

**TEMPERATURA DE TRABALHO MÁXIMA:** 70°C.

**REFERÊNCIA NORMATIVA:** NBR 16749

**RESTRICÇÕES DE USO:** Não utilizar fora dos padrões recomendados de pressão e temperatura.

## CONTÉM NA EMBALAGEM

1 Misturador de Parede, 2 Canoplas,  
2 Buchas de Redução, 2 Excêntricos,  
2 Guarnições, 1 Chave para Arejador,  
1 Chave Allen e 1 Manual

## COMPOSIÇÃO BÁSICA

Liga de Cobre (latão), Aço Inoxidável,  
Plástico de Engenharia e Elastômero.



(11) 3595-1100  
sac@fani.com.br

WWW.FANI.COM.BR

CONHEÇA NOSSAS  
REDES SOCIAIS



A empresa Fênix é participante do Programa Setorial da Qualidade de Metais Sanitários.

**FÊNIX INDÚSTRIA METALÚRGICA LTDA.**

CNPJ: 38.244.743/0001-80

Rua Desembargador Amaral Vieira, 12

Vila Nova Carrão - São Paulo - SP | Brasil

CEP: 03908-040

INDÚSTRIA BRASILEIRA

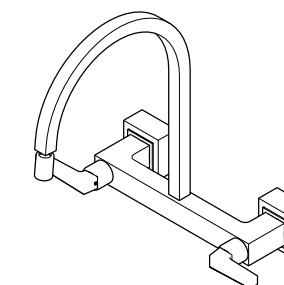


MI\_137 | JUN 2022

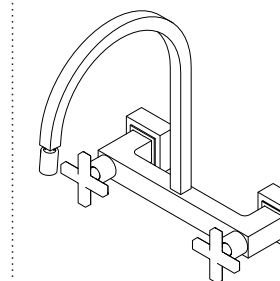
## MANUAL DE INSTRUÇÃO Instalação e Manutenção

### MISTURADOR DE PAREDE COZINHA

BELLA CLÁSSICA  
1258 C222

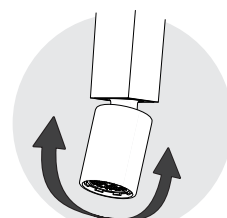


BELLA  
1258 C220

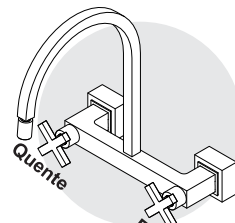


## FUNCIONAMENTO E USO

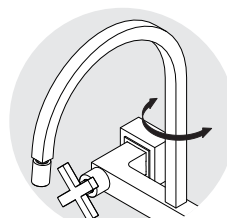
**Recomendação:**  
Para o bom funcionamento do produto, as instalações hidráulicas devem atender as normas da ABNT.



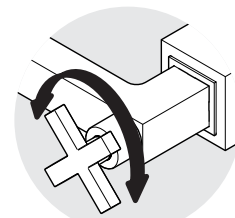
**AREJADOR MÓVEL**



**QUENTE FRIA**



**BICA MÓVEL ÂNGULO 360°**

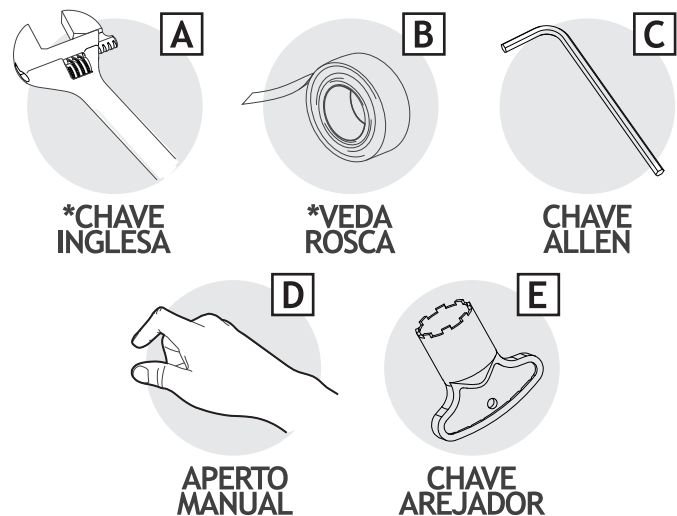


**1/4 DE VOLTA ABERTO / FECHADO**

Gire o volante para saída e controle do fluxo de água.  
Sugerimos a limpeza da tubulação antes da instalação.

Desenhos meramente ilustrativos.

## Quais ferramentas usar na instalação, manutenção e conservação?



**\*CHAVE INGLESA**

**\*VEDA ROSCA**

**CHAVE ALLEN**

**APERTO MANUAL**

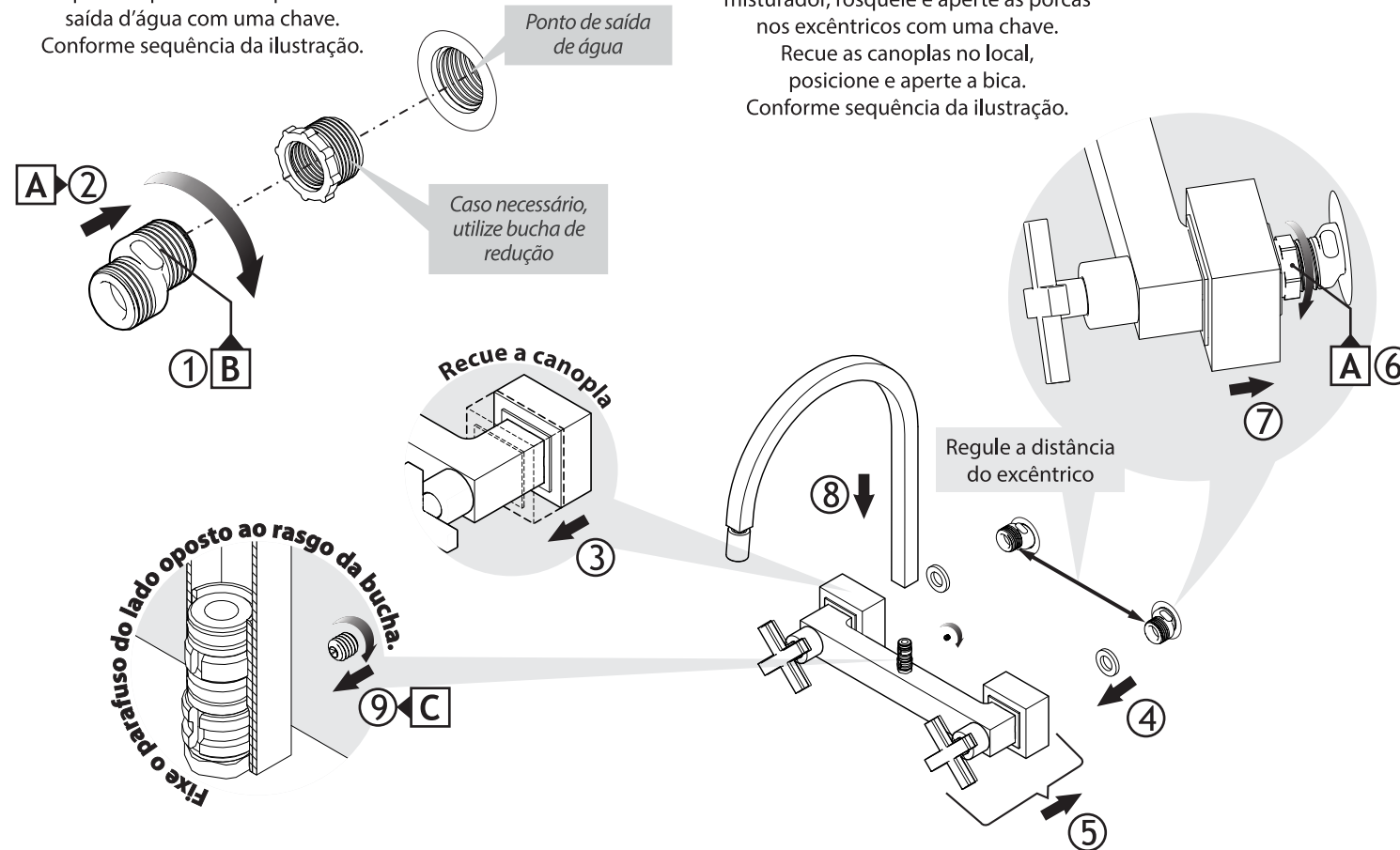
**CHAVE AREJADOR**

\*A ferramenta ilustrada não acompanha o produto.

Antes de iniciar a instalação, analise as dimensões do produto, leia com atenção o certificado de garantia e todas as instruções do manual.

## INSTALAÇÃO

Aplique veda rosca nos excêntricos, rosqueie e aperte-os nos pontos de saída d'água com uma chave. Conforme sequência da ilustração.

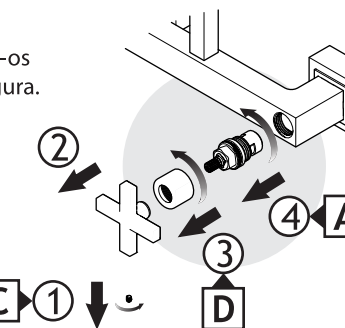


Encaixe as guarnições nas porcas do misturador, posicione o conjunto misturador, rosqueie e aperte as porcas nos excêntricos com uma chave. Recue as canoplas no local, posicione e aperte a bica. Conforme sequência da ilustração.

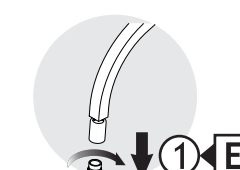
## MANUTENÇÃO E CONSERVAÇÃO

### Substituir o mecanismo de vedação

Para substituir, desmonte-os conforme sequência da figura.



### Limpeza do Arejador



Desmonte conforme a sequência da figura para retirar o **Arejador**.



Lave em água corrente. Para montar, fazer o processo inverso da ilustração.

### PREUCAÇÕES

- Não use as ferramentas no acabamento superficial, para evitar riscos.
- Limpe periodicamente o produto somente com um pano macio, água e sabão neutro.
- Não utilize materiais abrasivos ou químicos para a limpeza dos produtos