

# MANUAL DE INSTALAÇÃO E MANUTENÇÃO

## 6256 604

### CERTIFICADO DE GARANTIA

VÁLIDO EM TODO TERRITÓRIO NACIONAL

Os produtos Fani, são garantidos por 10 anos a partir da data da compra, comprovada pela apresentação da nota fiscal.

A presente garantia não será aplicada nas situações:

- Danos causados ao produto em consequência de quedas, colisões, manuseio inadequado, instalação incorreta e não cumprimento das especificações técnicas.
- Aplicação e adaptações de peças não originais e inadequadas, sem autorização prévia do fabricante.
- Objetos que obstruam e prejudiquem a vazão de água ou que impossibilitem seu funcionamento.
- Produtos instalados onde a água é considerada não potável e apresente impurezas e substâncias desconhecidas, que ocasionem o mau funcionamento.
- Deterioração por desgaste natural (uso cotidiano), como vedantes, guarnições, cunhas, mecanismo de vedação, etc.
- Danos causados ao acabamento por limpeza inadequada (produtos químicos, solventes, abrasivos como saponáceo, palha de aço e esponja dupla face).
- Produtos instalados para uso público, terão o período de garantia reduzido em 50%.

A Fênix reserva-se o direito de alterar os produtos, informações e ilustrações deste manual.

**COMPOSIÇÃO BÁSICA:** Liga de Cobre (latão), Aço Inoxidável, Plásticos de Engenharia, Elastômero e Liga de Zinco (Zamac).

**CONTÉM NA EMBALAGEM:** 1 Misturador, 2 Guarnições, 1 Porca fixadora, 1 Arruela, 2 Mangueiras flexíveis, 2 Niples, 1 Chave do arejador, 1 Chave allen, 1 Manual.

### CARACTERÍSTICAS

Especificações técnicas

**PRODUTO:** 6256 604.

**APLICAÇÃO:** Cozinha (mesa).

**UTILIZAÇÃO:** Água fria e água quente.

Uso para água potável.

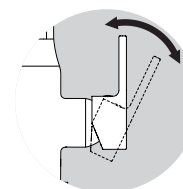
**DIÂMETRO NOMINAL:** DN15 (1/2").

**PRESSÃO DE TRABALHO:** (100 a 400) kPa - (10 a 40) m.c.a

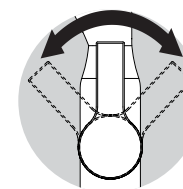
**TEMPERATURA DE TRABALHO MÁXIMA:** 70°C.

**RESTRIÇÕES DE USO:** Não utilizar fora dos padrões recomendados de pressão e temperatura.

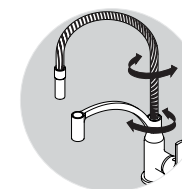
### FUNCIONAMENTO E USO



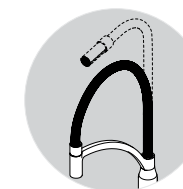
**FECHADO**  
ABERTO



**QUENTE / FRIO**  
Gire o volante para controle da temperatura da água.



**BICA E SUPORTE**  
MÓVEL 360°



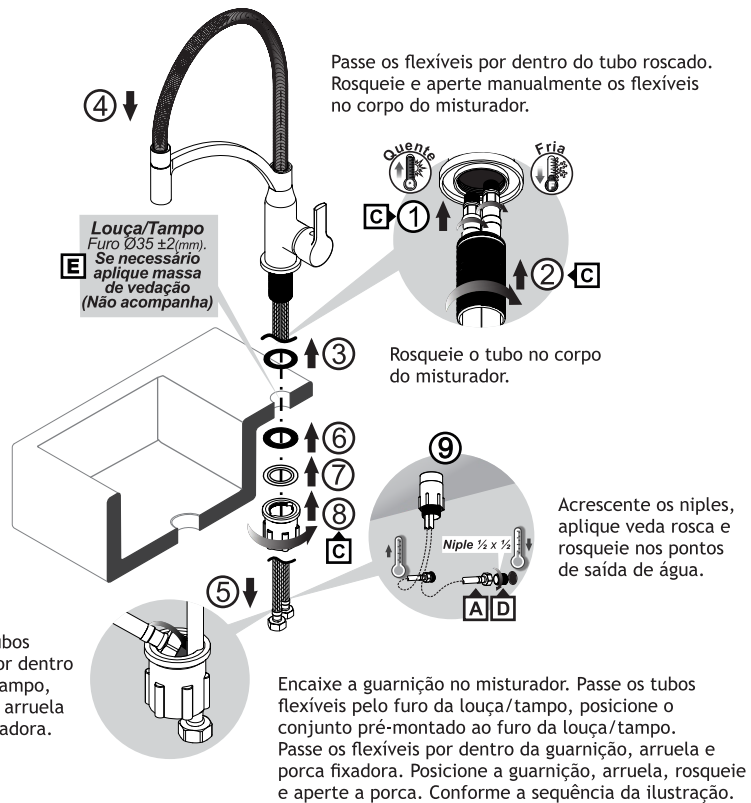
**BICA FLEXÍVEL**

**Recomendação:** Para o bom funcionamento do produto, as instalações hidráulicas devem atender as normas da ABNT.

## INSTALAÇÃO

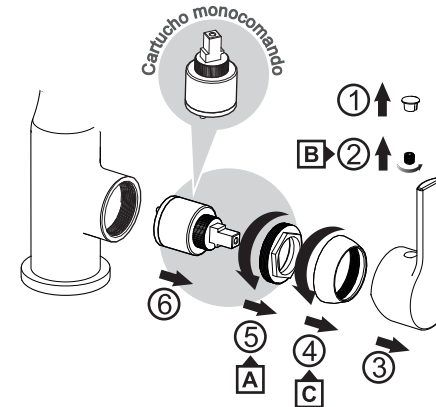
Antes de iniciar a instalação, analise as dimensões do produto, leia com atenção o certificado de garantia e todas as instruções do manual.

Antes de iniciar, feche o registro geral.



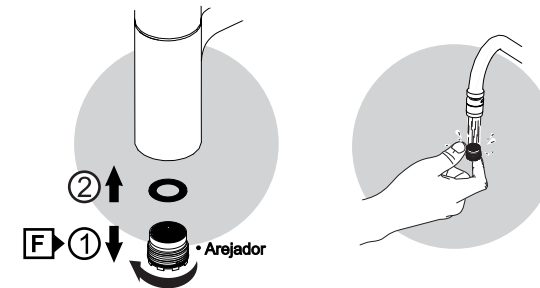
## MANUTENÇÃO E CONSERVAÇÃO

Substituir o mecanismo de vedação.



Para substituir, desmonte-os conforme a sequência da ilustração.

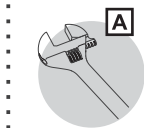
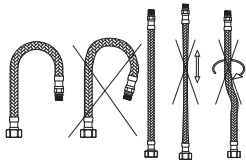
Limpeza do arejador



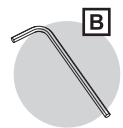
Desmonte-os conforme a sequência da ilustração.

Lave em água corrente. Para montar, fazer o processo inverso.

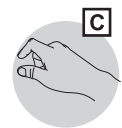
### CUIDADOS COM OS FLEXÍVEIS



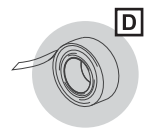
\*CHAVE INGLESA



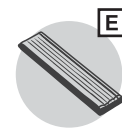
CHAVE ALLEN



APERTO MANUAL



\*VEDA ROSCA



\*MASSA PARA CALAFETAR



CHAVE AREJADOR

### Quais ferramentas usar na instalação, manutenção e conservação?

\*As ferramentas ilustradas não acompanham o produto.

- Não use as ferramentas no acabamento superficial, para evitar riscos.
- Não utilize materiais abrasivos ou químicos para a limpeza do produto.
- Limpe periodicamente o produto somente com um pano macio, água e sabão neutro.

Origem: China  
**IMPORTADO POR:**  
**FÊNIX INDÚSTRIA METALÚRGICA LTDA.**  
 CNPJ: 38.244.743/0001-80  
 Rua Desembargador Amaral Vieira, 12  
 Vila Nova Carrão - São Paulo - SP | Brasil  
 CEP: 03908-040  
 INDÚSTRIA BRASILEIRA

A empresa Fênix é participante do Programa Setorial da Qualidade de Metais Sanitários.

Os produtos da Fênix atendem as exigências de normas da Associação Brasileira de Normas Técnicas - ABNT.

Prazo de validade indeterminado. Produto não perecível.



Desenhos meramente ilustrativos.