

CERTIFICADO DE GARANTIA

CERTIFICADO VÁLIDO EM TODO TERRITÓRIO NACIONAL

Os produtos FANI são garantidos por 10 anos a partir da data de aquisição comprovada mediante a apresentação da nota fiscal de compra.

A presente garantia não será aplicada nas situações:

- Danos causados ao produto em consequência de quedas, colisões, manuseio inadequado, instalação incorreta e não cumprimento das especificações técnicas.
- Aplicação e adaptações de peças não originais e inadequadas, sem autorização prévia do fabricante.
- Objetos que obstruam e prejudiquem a vazão de água ou que impossibilitem seu funcionamento.
- Produtos instalados onde a água é considerada não potável e apresente impurezas e substâncias desconhecidas, que ocasionem o mau funcionamento.
- Deterioração por desgaste natural (uso cotidiano), como vedantes, guarnições, cunhas, mecanismo de vedação, etc.
- Danos causados ao acabamento por limpeza inadequada (produtos químicos, solventes, abrasivos como saponáceo, palha de aço e esponja dupla face).
- Produtos instalados para uso público, terão o período de garantia reduzido em 50%.

Produto não perecível e com o prazo de validade indeterminado. A FÊNIX reserva-se o direito de alterar os produtos, informações e ilustrações deste manual.

CARACTERÍSTICAS

APLICAÇÃO: Lavatório

INSTALAÇÃO: 1166 / 1180 - Mesa (entrada vertical)

UTILIZAÇÃO: Água fria ou água quente

REFERÊNCIA NORMATIVA: NBR 13713

PRESSÃO DE TRABALHO:

(20 a 400) kPa - (2 a 40) m.c.a

TEMPERATURA DE TRABALHO MÁXIMA: 70°C

DIÂMETRO NOMINAL: DN15 (1/2").

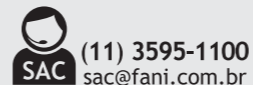
RESTRICÇÕES DE USO: Não utilizar fora dos padrões recomendados de pressão e temperatura.

CONTÉM NA EMBALAGEM

1 Torneira, 1 Canopla, 2 Arruelas, 1 Porca arruela, 1 Regulador de vazão, 1 Manual.

COMPOSIÇÃO BÁSICA

Liga de cobre (latão), Aço inoxidável, Plásticos de Engenharia e Elastômeros.



WWW.FANI.COM.BR

CONHEÇA NOSSAS REDES SOCIAIS



A empresa Fênix é participante do Programa Setorial da Qualidade de Metais Sanitários.

FÊNIX INDÚSTRIA METALÚRGICA LTDA.

CNPJ: 38.244.743/0001-80

Rua Desembargador Amaral Vieira, 12

Vila Nova Carrão - São Paulo - SP | Brasil

CEP: 03908-040

INDÚSTRIA BRASILEIRA



ML_044 | JUN 2021

MANUAL DE INSTRUÇÃO

Instalação e Manutenção

METAIS PARA BANHEIRO

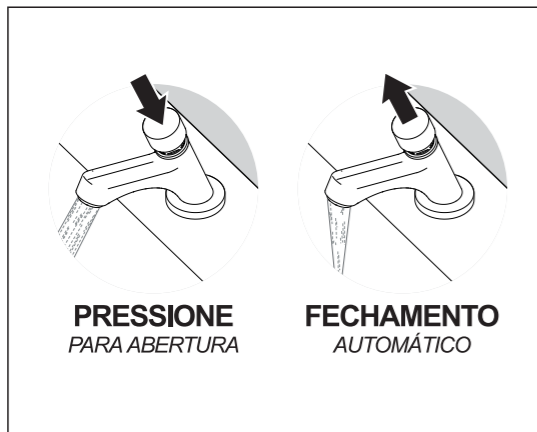
1160 CR | 1180 CR

Linha
FANIMATIC
FECHAMENTO AUTOMÁTICO



FUNCIONAMENTO E USO

Recomendação: Para o bom funcionamento do produto, as instalações hidráulicas devem atender as normas da ABNT.



- Limpe periodicamente o produto somente com um pano macio, água e sabão neutro.
- Não utilize materiais abrasivos ou químicos para a limpeza do produto.

Desenhos meramente ilustrativos.

Quais ferramentas usar na instalação, manutenção e conservação?



*CHAVE INGLESA

*MASSA PARA CALAFETAR

APERTO MANUAL


*A ferramenta ilustrada não acompanha o produto.

- Não use ferramentas no acabamento superficial, para evitar riscos.

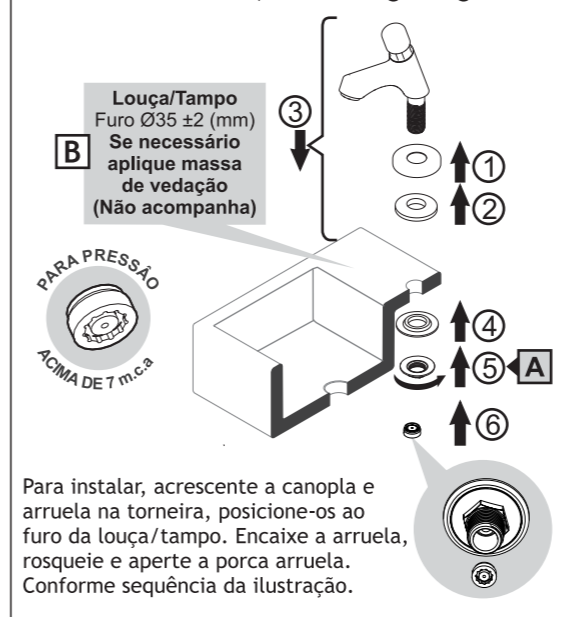


Antes de iniciar a instalação, analise as dimensões do produto, leia com atenção o certificado de garantia e todas as instruções do manual.


INSTALAÇÃO

 Sugerimos a limpeza da tubulação antes da instalação.

Antes de iniciar, feche o registro geral

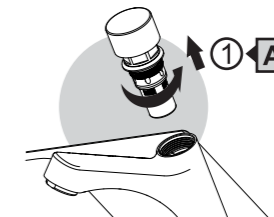


Para instalar, acrescente a canopla e arruela na torneira, posicione-os ao furo da louça/tampo. Encaixe a arruela, rosqueie e aperte a porca arruela. Conforme sequência da ilustração.

 Sugerimos a compra da ligação flexível Fani.

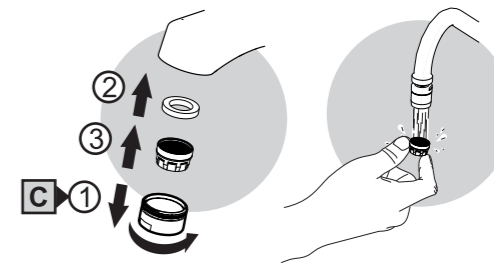
MANUTENÇÃO E CONSERVAÇÃO

Substituir mecanismo de vedação



Para substituir, desmonte-os conforme a sequência da ilustração.

Limpeza do arejador



Desmonte conforme a sequência da ilustração para retirar o **arejador**.

Lave em água corrente. Para montar, fazer o processo inverso da ilustração.