

CONTÉM NA EMBALAGEM

4100	4300
1 Saboneteira 2 Botões 2 Buchas de fixação 2 Parafusos 1 Manual	1 Papeleira 2 Botões 2 Buchas de fixação 2 Parafusos 1 Manual
4600	4400
1 Cabide 2 Botões 2 Buchas de fixação 2 Parafusos 1 Manual	1 Porta-toalha 4 Botões 4 Buchas de fixação 4 Parafusos 1 Manual
4500	4700*
1 Porta-toalha 2 Botões 2 Buchas de fixação 2 Parafusos 1 Manual	1 Porta-Shampoo 4 Botões 4 Buchas de fixação 4 Parafusos 1 Manual

*Não contém o item 4700 C42 Porta-Shampoo no kit de acessórios 58 C42.

CERTIFICADO DE GARANTIA

CERTIFICADO VÁLIDO EM TODO TERRITÓRIO NACIONAL
Os produtos FANI são garantidos por 10 anos a partir da data de aquisição comprovada mediante a apresentação da nota fiscal de compra.

A presente garantia não será aplicada nas situações:

- Danos causados ao produto em consequência de quedas, colisões, manuseio inadequado, instalação incorreta e não cumprimento das especificações técnicas.
 - Aplicação e adaptações de peças não originais e inadequadas, sem autorização prévia do fabricante.
 - Objetos que obstruam e prejudiquem a vazão de água ou que impossibilitem seu funcionamento.
 - Produtos instalados onde a água é considerada não potável e apresente impurezas e substâncias desconhecidas, que ocasionem o mau funcionamento.
 - Deterioração por desgaste natural (uso cotidiano), como vedantes, guarnições, cunhas, mecanismo de vedação, etc.
 - Danos causados ao acabamento por limpeza inadequada (produtos químicos, solventes, abrasivos como saponáceo, palha de aço e esponja dupla face).
 - Produtos instalados para uso público, terão o período de garantia reduzido em 50%.
- Produto não perecível e com o prazo de validade indeterminado.
A FÊNIX reserva-se o direito de alterar os produtos, informações e ilustrações deste manual.

COMPOSIÇÃO BÁSICA

Liga de cobre (latão), Plásticos de Engenharia, Aço e Vidro.



A empresa Fênix é participante do Programa Setorial da Qualidade de Metais Sanitários.

FÊNIX INDÚSTRIA METALÚRGICA LTDA.
CNPJ: 38.244.743/0001-80
Rua Desembargador Amaral Vieira, 12
Vila Nova Carrão - São Paulo - SP | Brasil
CEP: 03908-040
INDÚSTRIA BRASILEIRA



ML_020 | ABR 2022

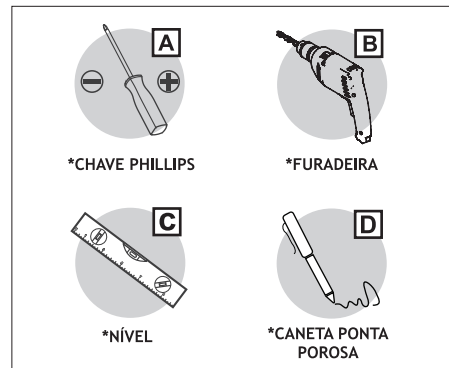
MANUAL DE INSTRUÇÃO Instalação e Manutenção

ACESSÓRIOS PARA BANHEIRO
4100 | 4300 | 4400 | 4500 | 4600 | 4700

LINHA
ÍRIS
C42



Quais ferramentas usar na instalação, manutenção e conservação?



*A ferramenta ilustrada não acompanha o produto.

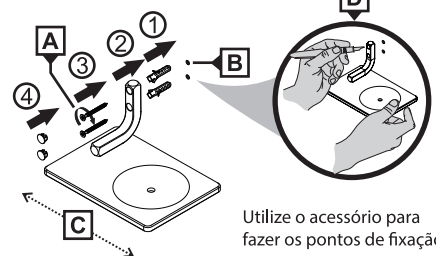
Antes de iniciar a instalação, analise as dimensões do produto, leia com atenção o certificado de garantia e todas as instruções do manual.

INSTALAÇÃO

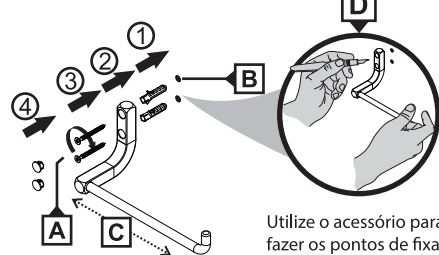
● CUIDADO para não furar os encanamentos embutidos.

Posicione e alinhe o produto no local de instalação, com auxílio de um nível. Marque os pontos de furação com caneta de ponta porosa. Fure o local marcado com a furadeira equipada com broca de Ø5mm. Acrescente as buchas aos furos, posicione o produto, encaixe e aperte os parafusos com uma chave phillips. Para finalizar, encaixe os botões. Seguir sequência da ilustração.

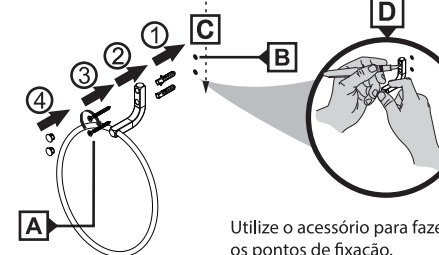
4100 C42



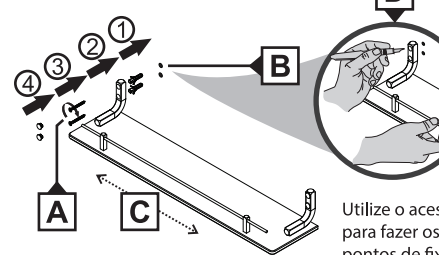
4300 C42



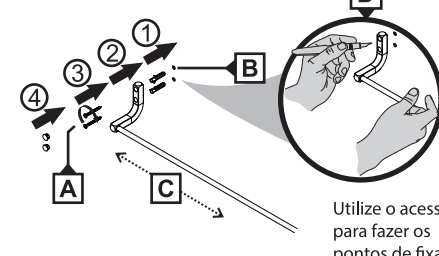
4500 C42



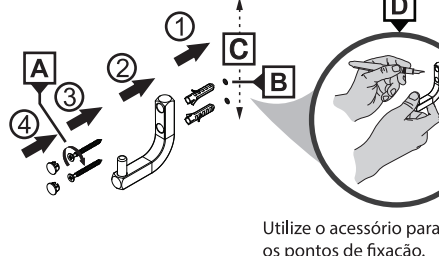
4700 C42



4400 C42



4600 C42



MANUTENÇÃO E CONSERVAÇÃO

- Limpe periodicamente o produto com um pano macio, água e sabão neutro.
- Não utilize materiais abrasivos ou químicos para limpeza do produto.
- Não use as ferramentas no acabamento superficial, para evitar riscos.