

CERTIFICADO DE GARANTIA

CERTIFICADO VÁLIDO EM TODO TERRITÓRIO NACIONAL

Os produtos **Fani** são garantidos por **10 anos** a partir da data de aquisição, comprovada mediante a apresentação da nota fiscal de compra. A presente garantia não será aplicada nas situações:

- Objetos estranhos no interior do produto que prejudiquem ou impossibilitem seu funcionamento.
- Produtos instalados em locais onde a água é considerada não potável ou contenha impurezas e substâncias desconhecidas, que ocasionem o mau funcionamento.
- Aplicação de peças não originais ou inadequadas, ou adaptação de peças adicionais sem autorização prévia do fabricante.
- Peças que apresentam desgaste natural pelo uso regular, como vedantes, guarnições e cunhas.
- Danos causados ao acabamento por limpeza inadequada (produtos químicos, solventes, abrasivos como saponáceo, palha de aço e esponja dupla face).
- Danos causados ao produto por quedas, manuseio inadequado, instalação incorreta e erros de especificação.
- Produtos instalados para uso público, terão o período de garantia reduzido em 50%.

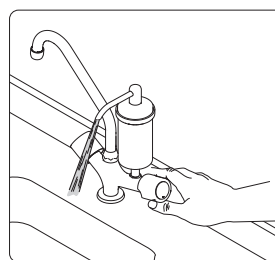
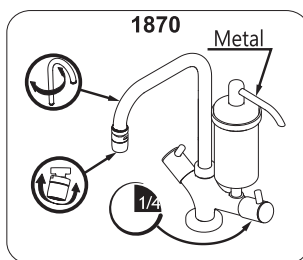
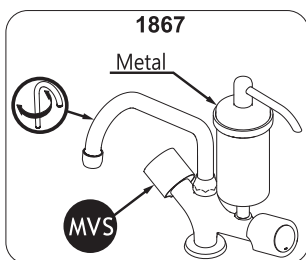
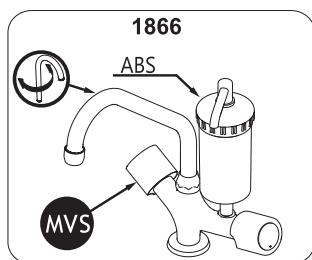
PARABÉNS, VOCÊ ACABA DE ADQUIRIR UM PRODUTO FANI, FABRICADO COM MODERNAS TÉCNICAS DE PROCESSO E CONTROLE DE QUALIDADE.

MANUAL DE INSTRUÇÕES

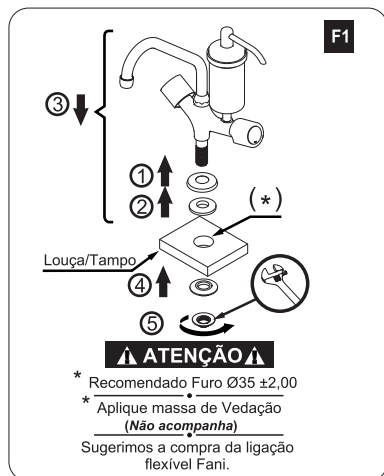
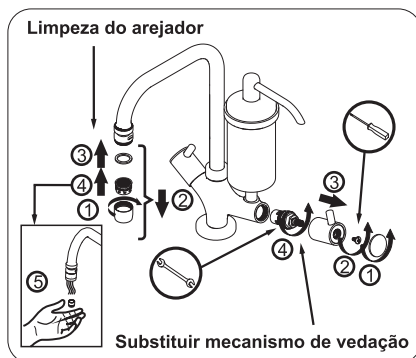
Dica Fani | Contrate um profissional qualificado para instalação deste produto.

FÁCIL
 instalação

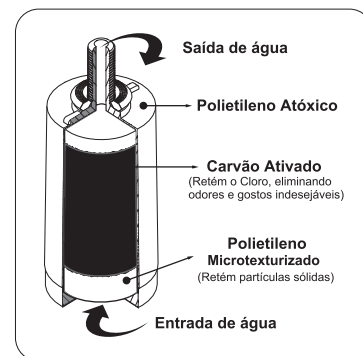
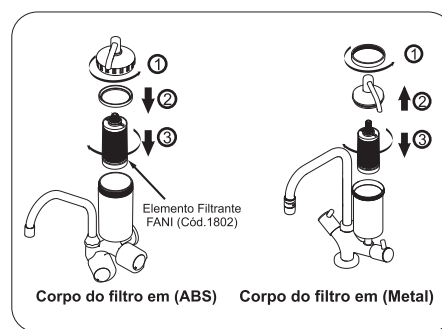

Antes de iniciar a instalação, analise as dimensões do produto, leia com atenção o certificado de garantia e todas as instruções do manual.

Funcionamento e Uso

ATENÇÃO

Para o primeiro consumo de água filtrada, é necessário que deixe escoar livremente 20 litros de água até atingir total aparência cristalina. (Durante o primeiro processo de filtragem, ocorrem desprendimento de finos de carvão do elemento filtrante).

Instalação

Manutenção e Conservação


As ferramentas ilustradas não acompanham o produto.

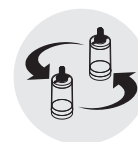
Substituição do elemento filtrante


O Elemento filtrante é capaz de reter a admissão de partículas e impurezas sólidas, e absorve o cloro eliminando odores e gostos indesejáveis. É de total responsabilidade do usuário (cliente) a troca periódica recomendada do elemento filtrante, para garantir a qualidade de filtragem da água. É recomendado a troca do elemento filtrante a cada 3 meses, sua vida útil, varia conforme a qualidade da água. Elemento filtrante Fani: Cód. 1802. A FÊNIX reserva-se o direito de alterar os produtos, informações e ilustrações deste manual. Desenhos meramente ilustrativos. Produto não perecível e com o prazo de validade indeterminado.

Classificações Técnicas do Aparelho: (Conforme a norma: NBR16098)

Instalação:	Ponto de Uso (POU)
Eficiência na Redução de Cloro Livre:	Com Redução de Cloro Livre
Eficiência na Retenção de Partículas:	Classe D (≥ 15 a $< 30\mu\text{m}$)
Eficiência Bacteriológica:	Sem Eficiência Bacteriológica
Eficiência Microbiológico:	Atende ao Requisito
Vazão Máxima Recomendada:	40 Litros por hora
Vazão Nominal:	40 Litros por hora
Pressão de Trabalho:	20 à 400kPa (2 à 40 m.c.a)
Temperatura Trabalho Máxima:	4° a 40°C
Extraíveis:	Atende ao requisito
Vida Útil:	1.000 Litros

Vida Útil
 1.000 Litros



Normas

NBR 10281	Torneira de Pressão - Requisitos e Métodos de ensaio
NBR 16098	Aparelho para melhoria da qualidade da água para consumo humano - Requisitos e Métodos de ensaio
"o aparelho se destina ao uso com água que atenda a legislação vigente".	Dispõe sobre os procedimentos de controle e de vigilância da qualidade da água para consumo humano e seu padrão de potabilidade.

Contém na embalagem: 1 Torneira com filtro, 1 Canopla, 2 Arruelas, 1 Porca Arruela, 1 Manual.

Composição Básica: Liga de cobre (latão), Plásticos de Engenharia e Elastômeros.

FÊNIX INDÚSTRIA METALÚRGICA LTDA.
 CNPJ: 38.244.743/0001-80
 Rua Desembargador Amaral Vieira, 12
 Vila Nova Carrão - São Paulo - SP | Brasil
 CEP: 03908-040
 INDÚSTRIA BRASILEIRA



(11) 3595-1100
 sac@fani.com.br
WWW.FANI.COM.BR

CONHEÇA NOSSAS
 REDES SOCIAIS

