

CERTIFICADO DE GARANTIA

CERTIFICADO VÁLIDO EM TODO TERRITÓRIO NACIONAL

Os produtos FANI são garantidos por 10 anos a partir da data de aquisição comprovada mediante a apresentação da nota fiscal de compra.

A presente garantia não será aplicada nas situações:

- Danos causados ao produto em consequência de quedas, colisões, manuseio inadequado, instalação incorreta e não cumprimento das especificações técnicas.
 - Aplicação e adaptações de peças não originais e inadequadas, sem autorização prévia do fabricante.
 - Objetos que obstruam e prejudiquem a vazão de água ou que impossibilitem seu funcionamento.
 - Produtos instalados onde a água é considerada não potável e apresente impurezas e substâncias desconhecidas, que ocasionem o mau funcionamento.
 - Deterioração por desgaste natural (uso cotidiano), como vedantes, guarnições, cunhas, mecanismo de vedação, etc.
 - Danos causados ao acabamento por limpeza inadequada (produtos químicos, solventes, abrasivos como saponáceo, palha de aço e esponja dupla face).
 - Produtos instalados para uso público, terão o período de garantia reduzido em 50%.
- A FÊNIX reserva-se o direito de alterar os produtos, informações e ilustrações deste manual.

CARACTERÍSTICAS

APLICAÇÃO: Cozinha.

DIÂMETRO NOMINAL: DN15 (1/2").

INSTALAÇÃO: Mesa (Entrada vertical).

UTILIZAÇÃO: Água fria e água quente.

Uso para água potável.

PRESSÃO DE TRABALHO:

(20 a 400) kPa - (2 a 40) m.c.a.

TEMPERATURA DE TRABALHO MÁXIMA: 70°C

RESTRICÇÕES DE USO: Não utilizar fora dos padrões recomendados de pressão e temperatura.

CONTÉM NA EMBALAGEM

1 Misturador monocomando, 1 Anel O'ring, 1 Guarnição,
1 Porca arruela, 1 Conj. flexível, 2 Nipples, 1 Manual.

COMPOSIÇÃO BÁSICA

Liga de cobre (latão), Aço inoxidável,
Plásticos de Engenharia e Elastômeros.



A empresa Fênix é participante do Programa Setorial da Qualidade de Metais Sanitários.

FÊNIX INDÚSTRIA METALÚRGICA LTDA.
CNPJ: 38.244.743/0001-80
Rua Desembargador Amaral Vieira, 12
Vila Nova Carrão - São Paulo - SP | Brasil
CEP: 03908-040
INDÚSTRIA BRASILEIRA



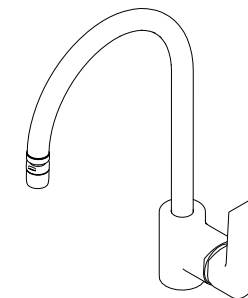
ML 088 | DEZ 2021

MANUAL DE INSTRUÇÃO

Instalação e Manutenção

METAIS PARA COZINHA

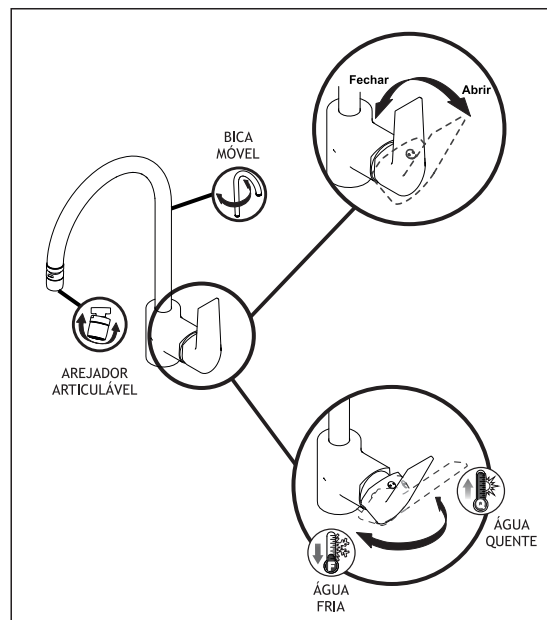
BOLD 370



Misturador monocomando de mesa
6256 370



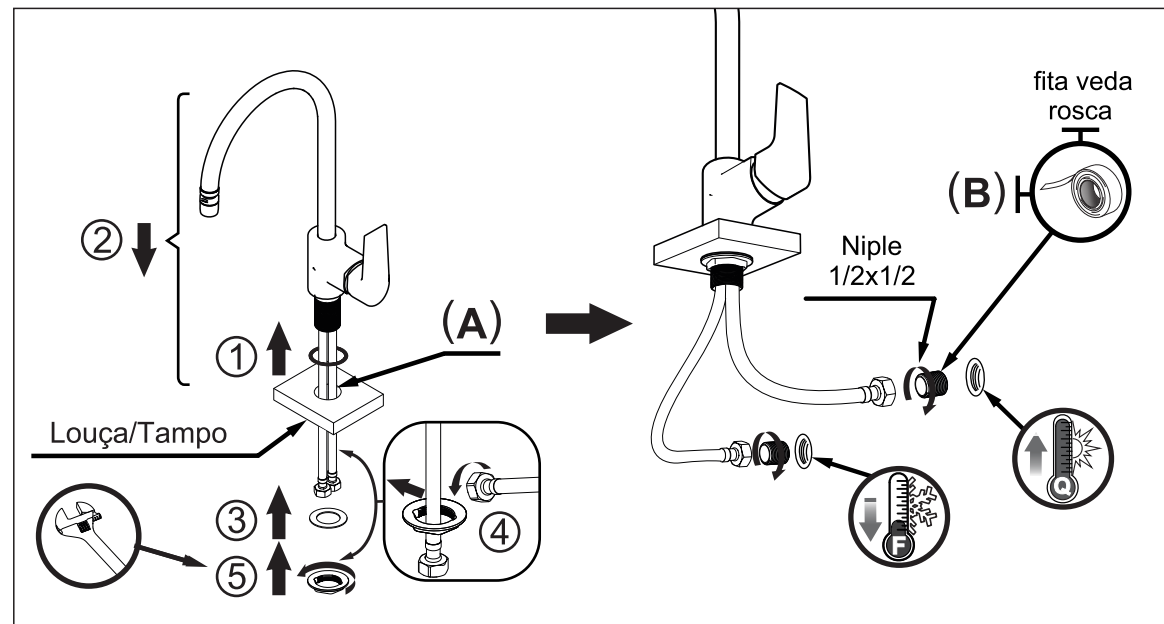
FUNCIONAMENTO E USO



● As ferramentas ilustradas não acompanham o produto.

Desenhos meramente ilustrativos.

INSTALAÇÃO

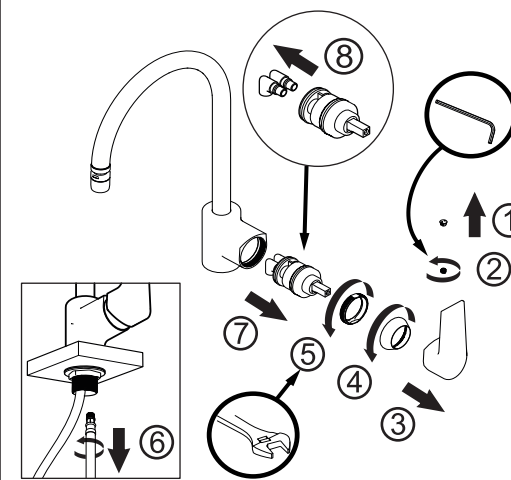


⚠ ATENÇÃO ⚠

(A) Recomendado furo $\varnothing 35 \pm 2,00$. Aplique massa de vedação (não acompanha).
(B) Somente no lado do ponto de saída de água.

MANUTENÇÃO E CONSERVAÇÃO

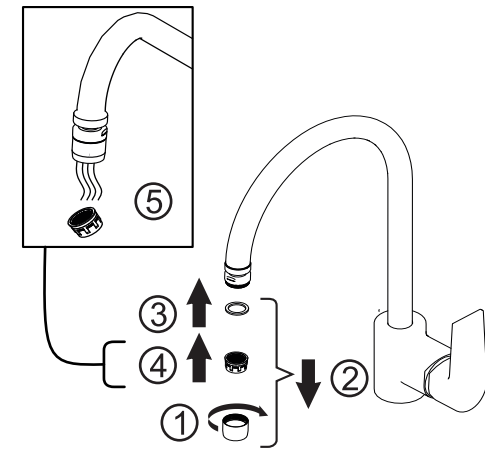
Substituir o mecanismo de vedação.



⚠ ATENÇÃO ⚠

Antes de iniciar o procedimento, retire os flexíveis, seguindo o processo inverso da figura anterior.

Limpeza do arejador



- Limpe periodicamente o produto somente com um pano macio, água e sabão neutro.
- Não utilize materiais abrasivos ou químicos para limpeza do produto.
- Não use as ferramentas no acabamento superficial, para evitar riscos.