

MANUAL DE INSTALAÇÃO E MANUTENÇÃO

6256 C608

CERTIFICADO DE GARANTIA

VÁLIDO EM TODO TERRITÓRIO NACIONAL

Os produtos Fani, são garantidos por 10 anos a partir da data da compra, comprovada pela apresentação da nota fiscal.

A presente garantia não será aplicada nas situações:

- Danos causados ao produto em consequência de quedas, colisões, manuseio inadequado, instalação incorreta e não cumprimento das especificações técnicas.
- Aplicação e adaptações de peças não originais e inadequadas, sem autorização prévia do fabricante.
- Objetos que obstruam e prejudiquem a vazão de água ou que impossibilitem seu funcionamento.
- Produtos instalados onde a água é considerada não potável e apresente impurezas e substâncias desconhecidas, que ocasionem o mau funcionamento.
- Deterioração por desgaste natural (uso cotidiano), como vedantes, guarnições, cunhas, mecanismo de vedação, etc.
- Danos causados ao acabamento por limpeza inadequada (produtos químicos, solventes, abrasivos como saponáceo, palha de aço e esponja dupla face).
- Produtos instalados para uso público, terão o período de garantia reduzido em 50%.

A Fênix reserva-se o direito de alterar os produtos, informações e ilustrações deste manual.

COMPOSIÇÃO BÁSICA: Liga de cobre (latão), Aço Inoxidável, Plásticos de Engenharia e Elastômeros.

CONTÉM NA EMBALAGEM: 1 Misturador, 2 Guarnições, 1 Porca, 2 Flexíveis, 2 Nipples, 1 Chave Allen, 1 Chave Arejador, 1 Manual.

CARACTERÍSTICAS

Especificações técnicas

PRODUTO: 6256 C608.

APLICAÇÃO: Cozinha (mesa).

UTILIZAÇÃO: Água fria e água quente.

Uso para água potável.

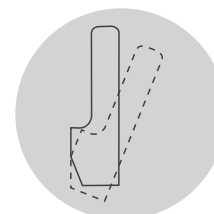
DIÂMETRO NOMINAL: DN15 (1/2").

PRESSÃO DE TRABALHO: (80 a 400) kPa - (8 a 40) m.c.a

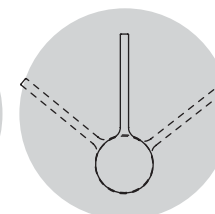
TEMPERATURA DE TRABALHO MÁXIMA: 70°C.

RESTRIÇÕES DE USO: Não utilizar fora dos padrões recomendados de pressão e temperatura.

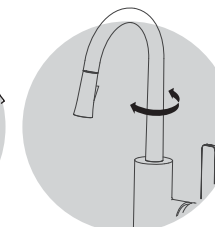
FUNCIONAMENTO E USO



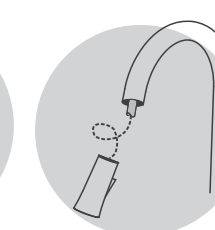
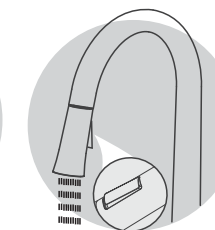
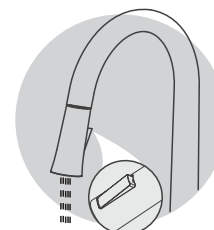
FECHADO
ABERTO



QUENTE
FRIO



BICA
MÓVEL



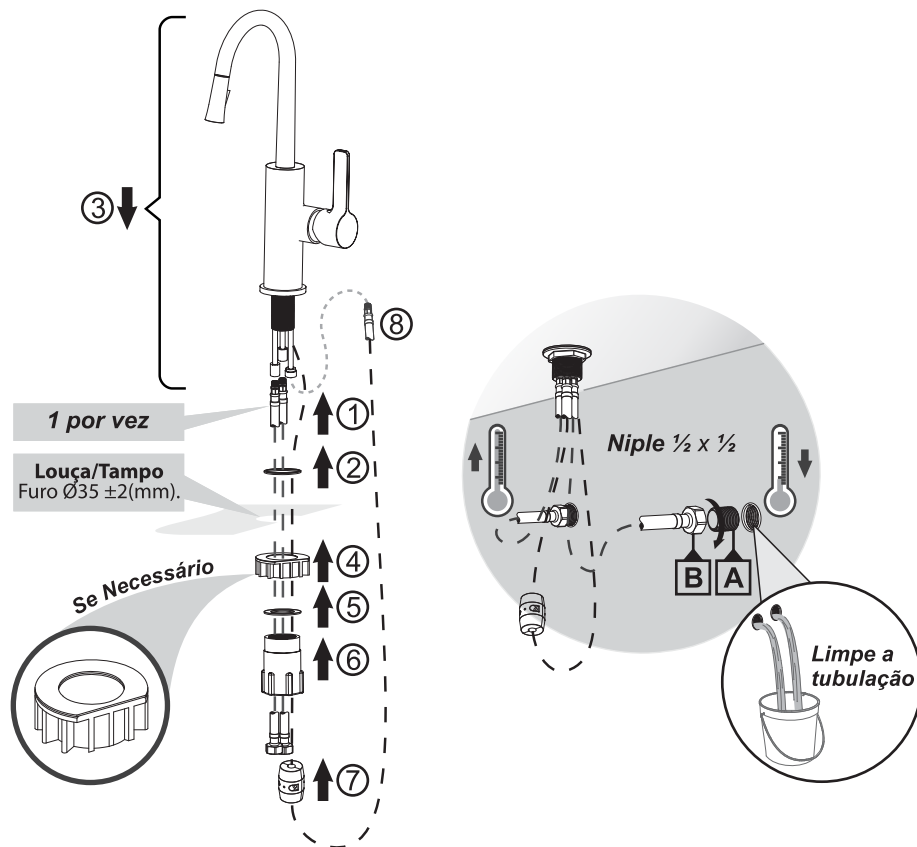
FLEXÍVEL
EMBUTIDO

Recomendação: Para o bom funcionamento do produto, as instalações hidráulicas devem atender as normas da ABNT.

INSTALAÇÃO

Antes de iniciar a instalação, analise as dimensões do produto, leia com atenção o certificado de garantia e todas as instruções do manual.

Antes de iniciar, feche o registro geral.



1 por vez

Louça/Tampo
Furo $\varnothing 35 \pm 2$ (mm).

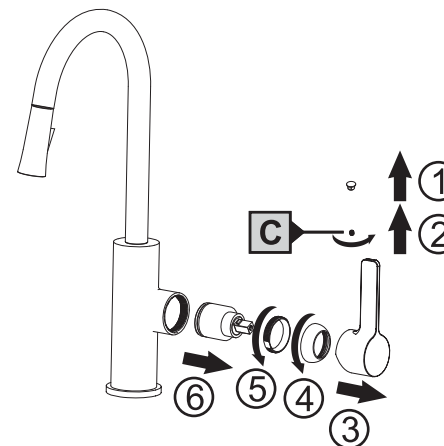
Se Necessário

Niple $\frac{1}{2} \times \frac{1}{2}$

Limpe a
tubulação

MANUTENÇÃO E CONSERVAÇÃO

Substituir mecanismo de vedação.



Quais ferramentas usar na instalação?

● Não use as ferramentas no acabamento superficial, para evitar riscos.



*VEDA ROSCA



*CHAVE INGLESIA

*As ferramentas ilustradas não acompanham o produto.

Quais ferramentas usar na manutenção?

● Não utilize materiais abrasivos ou químicos para a limpeza dos produtos.



CHAVE ALLEN

● Limpe periodicamente o produto somente com um pano macio, água e sabão neutro.



Origem: China
IMPORTADO POR:
FÊNIX INDÚSTRIA METALÚRGICA LTDA.
CNPJ: 38.244.743/0001-80
Rua Desembargador Amaral Vieira, 12
Vila Nova Carrão - São Paulo - SP | Brasil
CEP: 03908-040
INDÚSTRIA BRASILEIRA

A empresa Fênix é participante do Programa Setorial da Qualidade de Metais Sanitários.

Os produtos da Fênix atendem as exigências de normas da Associação Brasileira de Normas Técnicas - ABNT.

Prazo de validade indeterminado.
Produto não perecível.



CONHEÇA NOSSAS REDES SOCIAIS

