



MI_031 | AGOSTO 2019

MANUAL DE INSTRUÇÃO

Instalação e Manutenção

FANI INDÚSTRIA METALÚRGICA LTDA.
CNPJ: 55.512.727/0001-40

Rua Desembargador Amaral Vieira, 36
Vila Nova Carrão | CEP: 03908-040
São Paulo | SP | Brasil

WWW.FANI.COM.BR

 / fanimetais  / @fanimetais

 **SAC**
11 3595-1100
sac@fani.com.br


Indústria Brasileira

A empresa FANI é participante do Programa Setorial da Qualidade de Metais Sanitários.



METAIS PARA BANHEIRO

1195 700 | 1195 702 | 1199 700 | 1199 702 | 1877 700 | 1877 702

Linha
LIVING
700

Linha
LIVING
CLASSIC
702



Agradecemos sua escolha por um produto da marca **FANI**, que demonstra o nosso compromisso e esforço em busca de modernas técnicas de processo e controle de qualidade.

ÍNDICE

Especificações Técnicas	03
1877 700 / 702.....	04
1195 700 / 702.....	05
1199 700 / 702.....	05
Contém na Embalagem.....	06
Composição Básica.....	06
Certificado de Garantia.....	07

CERTIFICADO DE GARANTIA

CERTIFICADO VÁLIDO EM TODO TERRITÓRIO NACIONAL

A FANI orgulha-se de estar no mercado há mais de três décadas, garantindo sua qualidade e tecnologia, com o uso de matérias primas de 1ª linha e modernas técnicas de produção e maquinários.

Os produtos **Fani**, são garantidos por **10 anos** a partir da data da compra comprovada pela apresentação da nota fiscal.

A presente garantia não será aplicada nas situações:

- Danos causados ao produto em consequência de quedas, colisões, manuseio inadequado, instalação incorreta e não cumprimento das especificações técnicas;
- Aplicação e adaptações de peças não originais e inadequadas, sem autorização prévia do fabricante.
- Objetos que obstruam e prejudiquem a vazão de água ou que impossibilitem seu funcionamento.
- Produtos instalados onde a água é considerada não potável e apresente impurezas e substâncias desconhecidas, que ocasionem o mau funcionamento.
- Deterioração por desgaste natural (uso cotidiano), como vedantes, guarnições, cunhas, mecanismo de vedação, etc.
- Danos causados ao acabamento por limpeza inadequada (produtos químicos, solventes, abrasivos como saponáceo, palha de aço e esponja dupla face).
- Produtos instalados para uso público, terão o período de garantia reduzido em 50%.
- Produto não perecível e com prazo de validade indeterminado

A **FANI** reserva-se o direito de alterar os produtos, informações e ilustrações deste manual.

CONTÉM NA EMBALAGEM

1195

1 Torneira, 1 Canopla, 1 Anel O'ring, 1 Arruela, 1 Porca Arruela, 1 Chave Arejador, 1 Manual.

1199

1 Torneira, 1 Canopla, 1 Bucha de Redução, 1 Chave Arejador, 1 Manual.

1877

1 Bica, 2 Canoplas Laterais, 3 Anéis O'ring, 3 Arruelas, 3 Porcas Arruelas, 2 Parafusos, 2 Volantes, 1 Conj. Misturador, 1 Chave Arejador, 1 Manual.

COMPOSIÇÃO BÁSICA

Liga de cobre (latão), Aço Inoxidável, Plásticos de Engenharia e Elastômeros.



Antes de iniciar a instalação, analise as dimensões do produto, leia com atenção o certificado de garantia e todas as instruções do manual.

Siga as normas da **ABNT** para melhor funcionamento do sistema hidráulico.

CARACTERÍSTICAS

ESPECIFICAÇÕES TÉCNICAS

DIÂMETRO NOMINAL:

1195 - DN15
1199 - DN15
1877 - DN15

APLICAÇÃO DO PRODUTO:

1195 - Lavatório
1199 - Lavatório
1877 - Lavatório

UTILIZAÇÃO: Água fria e/ou Água quente.

INSTALAÇÃO DO PRODUTO:

1195 - Mesa (Entrada Vertical)
1199 - Parede (Entrada Horizontal)
1877 - Mesa (Entrada Vertical)

REFERÊNCIA NORMATIVA:

1195 - ABNT NBR 10281
1199 - ABNT NBR 10281
1877 - ABNT NBR 16749

PRESSÃO DE TRABALHO: (20 a 400) kPa / (2 a 40) m.c.a

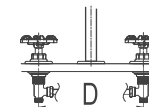
TEMPERATURA DE TRABALHO MÁXIMA: 70°C



Arejador

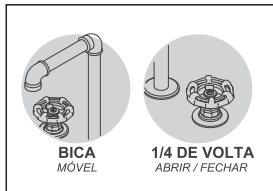


MVC
Mecanismo de Vedação
Cerâmico



Distância de Instalação
Entre eixos é 190 à 210mm

FUNCIONAMENTO E USO



Quais ferramentas usar na instalação, manutenção e conservação?

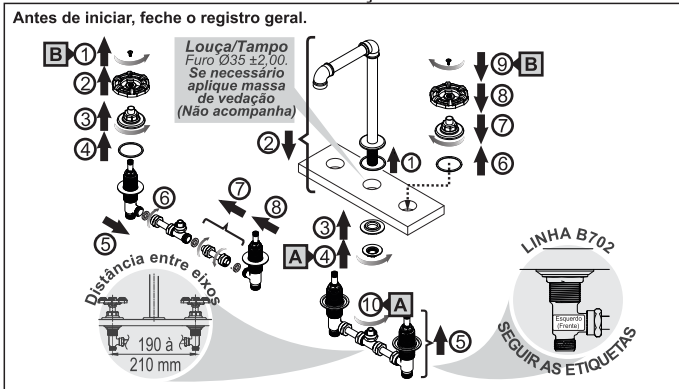


*A ferramenta ilustrada não acompanha o produto.

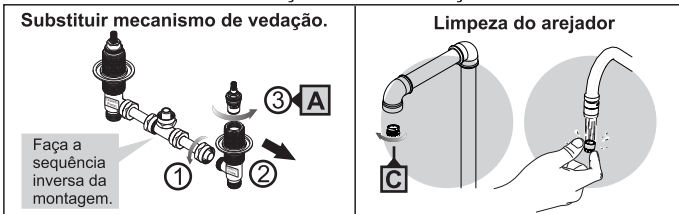
💡 Sugerimos a compra da ligação flexível Fani.

• Não use as ferramentas no acabamento superficial, para evitar riscos.

INSTALAÇÃO

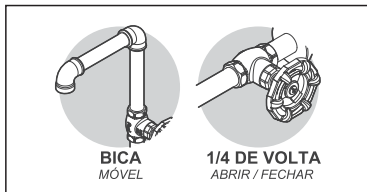


MANUTENÇÃO E CONSERVAÇÃO



- Limpe periodicamente o produto somente com um pano macio, água e sabão neutro.
- Não utilize materiais abrasivos ou químicos para a limpeza dos produtos.

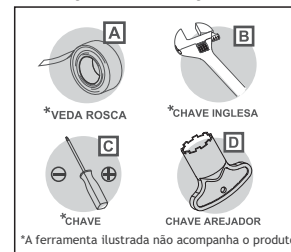
FUNCIONAMENTO E USO



💡 Sugerimos a compra da ligação flexível Fani.

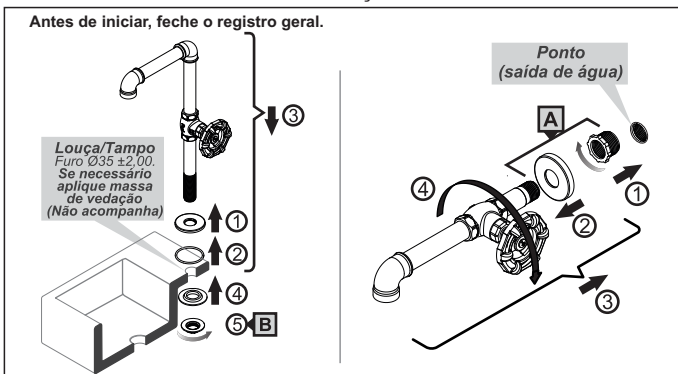
• Não use as ferramentas no acabamento superficial, para evitar riscos.

Quais ferramentas usar na instalação, manutenção e conservação?

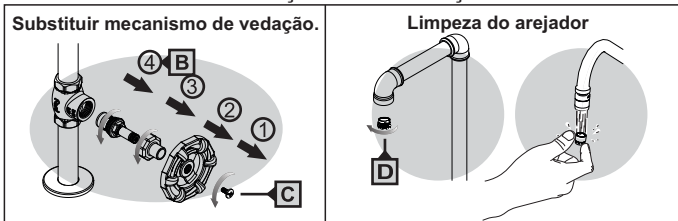


*A ferramenta ilustrada não acompanha o produto.

INSTALAÇÃO



MANUTENÇÃO E CONSERVAÇÃO



- Limpe periodicamente o produto somente com um pano macio, água e sabão neutro.
- Não utilize materiais abrasivos ou químicos para a limpeza dos produtos.