

CERTIFICADO DE GARANTIA

CERTIFICADO VÁLIDO EM TODO TERRITÓRIO NACIONAL

Os produtos FANI são garantidos por 10 anos a partir da data de aquisição comprovada mediante a apresentação da nota fiscal de compra.

A presente garantia não será aplicada nas situações:

- Danos causados ao produto em consequência de quedas, colisões, manuseio inadequado, instalação incorreta e não cumprimento das especificações técnicas.
- Aplicação e adaptações de peças não originais e inadequadas, sem autorização prévia do fabricante.
- Objetos que obstruam e prejudiquem a vazão de água ou que impossibilitem seu funcionamento.
- Produtos instalados onde a água é considerada não potável e apresente impurezas e substâncias desconhecidas, que ocasionem o mau funcionamento.
- Deterioração por desgaste natural (uso cotidiano), como vedantes, guarnições, cunhas, mecanismo de vedação, etc.
- Danos causados ao acabamento por limpeza inadequada (produtos químicos, solventes, abrasivos como saponáceo, palha de aço e esponja dupla face).
- Produtos instalados para uso público, terão o período de garantia reduzido em 50%.

Produto não percebível e com o prazo de validade indeterminado.

A FÊNIX reserva-se o direito de alterar os produtos, informações e ilustrações deste manual.

CARACTERÍSTICAS

UTILIZAÇÃO: Água fria e água quente.

Uso para água potável.

PRESSÃO DE TRABALHO:

(20 a 400) kPa - (2 a 40) m.c.a

TEMPERATURA DE TRABALHO MÁXIMA: 70°C

REFERÊNCIA NORMATIVA: NBR16749

DIÂMETRO NOMINAL: DN15 (1/2")

MECANISMO DE VEDAÇÃO: 1/4 de volta.

DICA DE USO: No tampo/louça a distância entre os eixos deve ser de 200mm, podendo variar em ± 2 mm.

RESTRICÇÕES DE USO: Não utilizar fora dos padrões recomendados de pressão e temperatura.

CONTÉM NA EMBALAGEM

1 Misturador com arejador articulável, 2 Canoplas, 2 Porcas arruela, 2 Arruelas e 1 Manual.

COMPOSIÇÃO BÁSICA

Liga de Cobre (latão), Liga de Zinco (Zamac), Aço inoxidável, Elastômeros e Plásticos de Engenharia.



(11) 3595-1100
sac@fani.com.br

WWW.FANI.COM.BR

CONHEÇA NOSSAS
REDES SOCIAIS



A empresa Fênix é participante do Programa Setorial da Qualidade de Metais Sanitários.

FÊNIX INDÚSTRIA METALÚRGICA LTDA.
CNPJ: 38.244.743/0001-80
Rua Desembargador Amaral Vieira, 12
Vila Nova Carrão - São Paulo - SP | Brasil
CEP: 03908-040
INDÚSTRIA BRASILEIRA

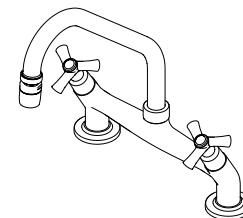


MANUAL DE INSTRUÇÃO

Instalação e Manutenção

METAIS PARA COZINHA

LYRA 29

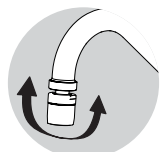


Misturador de Mesa
1256 C29



FUNCIONAMENTO E USO

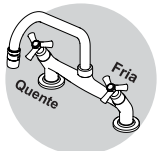
Recomendação:
Para o bom funcionamento do produto, as instalações hidráulicas devem atender as normas da ABNT.



AREJADOR
ARTICULÁVEL



BICA MÓVEL
GIRO 360°



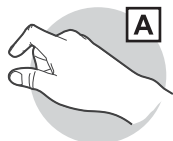
ÁGUA
QUENTE / FRIA



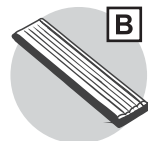
1/4 DE VOLTA
ABERTO / FECHADO

Desenhos meramente ilustrativos.

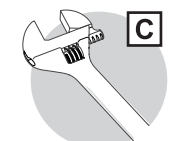
Quais ferramentas usar na instalação, manutenção e conservação?



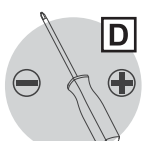
APERTO MANUAL



*MASSA PARA
CALAFETAR



*CHAVE INGLESA



*CHAVE PHILLIPS

*A ferramenta ilustrada não acompanha o produto.

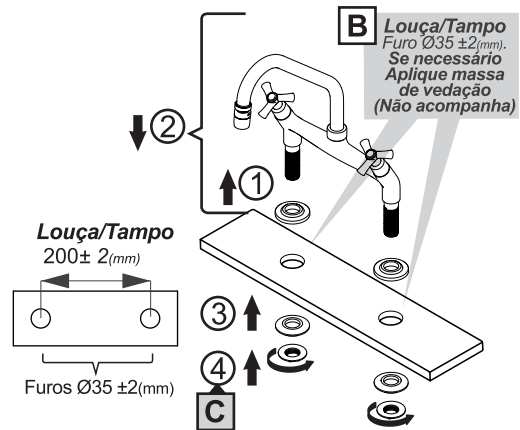
Antes de iniciar a instalação, analise as dimensões do produto, leia com atenção o certificado de garantia e todas as instruções do manual.

INSTALAÇÃO

• Sugerimos a limpeza da tubulação antes da instalação.

Antes de iniciar, feche o registro geral.

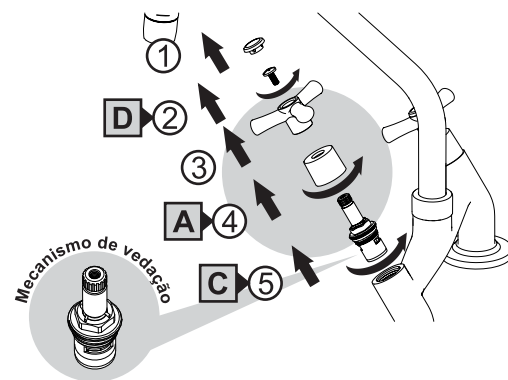
• Para instalar, acrescente as canoplas no misturador, posicione ao furo da louça/tampo.
Acrescente arruela e rosqueie as porcas arruela. Conforme ilustração.



MANUTENÇÃO E CONSERVAÇÃO

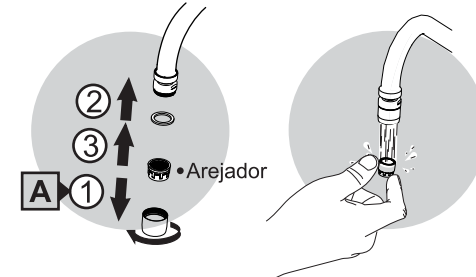
Substituir mecanismo de vedação.

Para substituir, desmonte-os conforme sequência da ilustração.



• Limpe periodicamente o produto somente com um pano macio, água e sabão neutro.

Limpeza do arejador.



Desmonte conforme a sequência da ilustração para retirar o arejador.

Lave em água corrente. Para montar, fazer o processo inverso da ilustração.

PRECAUÇÕES

- Não utilize materiais abrasivos ou químicos para limpeza do produto.
- Não use as ferramentas no acabamento superficial, para evitar riscos.