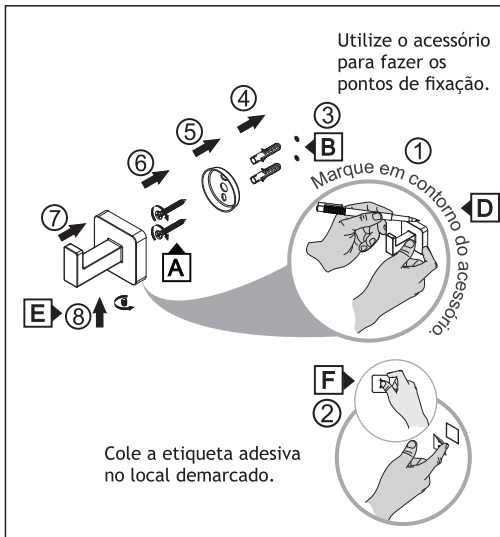
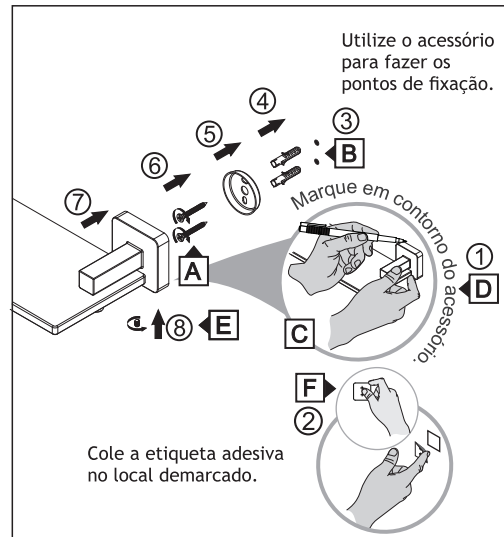


4600 C27
Cabide



4700 C27
Porta Shampoo



Desenhos meramente ilustrativas.

MANUTENÇÃO E CONSERVAÇÃO

- Limpe periodicamente o produto somente com um pano macio, água e sabão neutro.

PRECAUÇÕES

- Não utilize materiais abrasivos ou químicos para limpeza do produto.
- Não use as ferramentas no acabamento superficial, para evitar riscos.

COMPOSIÇÃO

- Liga de cobre (Latão), Liga de Zinco (Zamac), Aço Inoxidável e Plásticos de Engenharia

CERTIFICADO DE GARANTIA

CERTIFICADO VÁLIDO EM TODO TERRITÓRIO NACIONAL

Os produtos FANI são garantidos por 10 anos a partir da data de aquisição comprovada mediante a apresentação da nota fiscal de compra.

A presente garantia não será aplicada nas situações:

- Danos causados ao produto em consequência de quedas, colisões, manuseio inadequado, instalação incorreta e não cumprimento das especificações técnicas.
 - Aplicação e adaptações de peças não originais e inadequadas, sem autorização prévia do fabricante.
 - Objetos que obstruam e prejudiquem a vazão de água ou que impossibilitem seu funcionamento.
 - Produtos instalados onde a água é considerada não potável e apresente impurezas e substâncias desconhecidas, que ocasionem o mau funcionamento.
 - Deterioração por desgaste natural (uso cotidiano), como vedantes, guarnições, cunhas, mecanismo de vedação, etc.
 - Danos causados ao acabamento por limpeza inadequada (produtos químicos, solventes, abrasivos como saponáceo, palha de aço e esponja dupla face).
 - Produtos instalados para uso público, terão o período de garantia reduzido em 50%.
- Produto não perecível e com o prazo de validade indeterminado. A Fênix reserva-se o direito de alterar os produtos, informações e ilustrações deste manual.



SAC (11) 3595-1100
sac@fani.com.br
WWW.FANI.COM.BR

CONHEÇA NOSSAS
REDES SOCIAIS

A empresa Fênix é participante do Programa Setorial da Qualidade de Metais Sanitários.

FÊNIX INDÚSTRIA METALÚRGICA LTDA.
CNPJ: 38.244.743/0001-80
Rua Desembargador Amaral Vieira, 12
Vila Nova Carrão - São Paulo - SP | Brasil
CEP: 03908-040
INDÚSTRIA BRASILEIRA



ML_075 | MAJ 2021

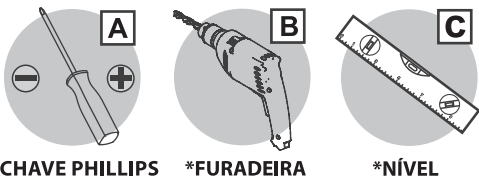
MANUAL DE INSTRUÇÃO Instalação e Manutenção

ACESSÓRIOS PARA BANHEIRO

4100 | 4300 | 4400 | 4410 | 4500 | 4600 | 4700

LINHA
LIZ
C27

Quais ferramentas usar na instalação, manutenção e conservação?



*CHAVE PHILLIPS *FURADEIRA *NÍVEL



*CANETA PONTA POROSA CHAVE ALLEN ETIQUETA ADESIVA

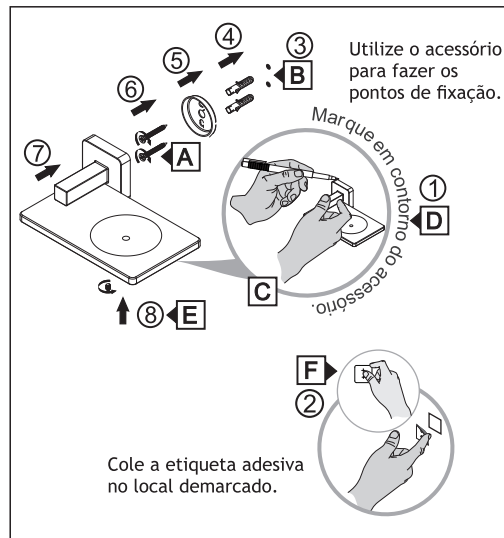
*A ferramenta ilustrada não acompanha o produto.

Antes de iniciar a instalação, analise as dimensões do produto, leia com atenção o certificado de garantia e todas as instruções do manual.

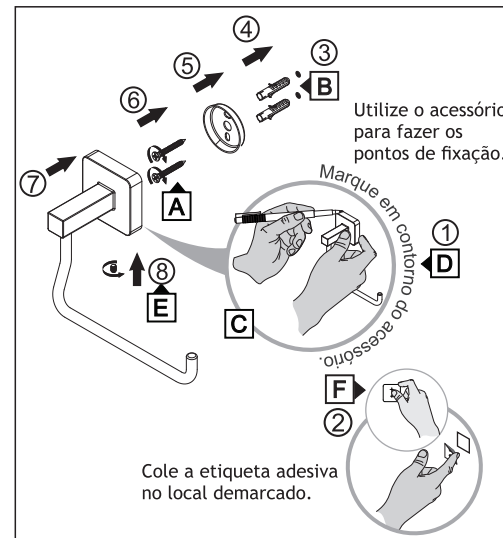
INSTALAÇÃO

- **CUIDADO** para não furar os encanamentos embutidos.
- Posicione e alinhe o produto no local da instalação, com auxílio de um nível. Marque em contorno e rente ao produto com caneta de ponta porosa.
- Cole a etiqueta adesiva no local anteriormente marcado, fure com uma furadeira equipada com broca de Ø6mm ao centro, local indicado na etiqueta.
- Acrescente as buchas, posicione os suportes, os parafusos e aperte-os com chave phillips.
- Posicione e encaixe o produto aos suportes e aperte os parafusos com uma chave allen. Conforme sequência da ilustração.

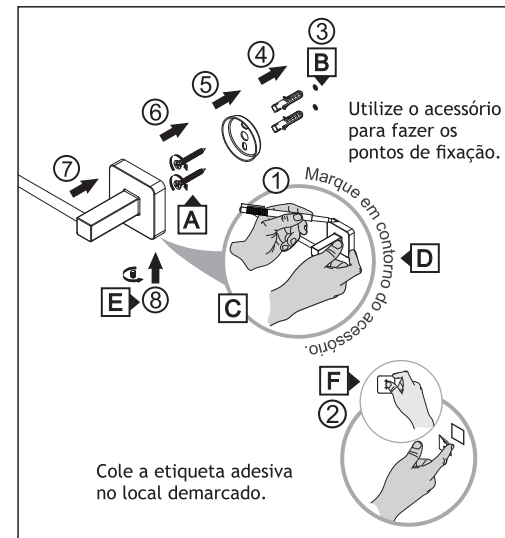
4100 C27
Saboneteira



4300 C27
Papeleira



4400 C27 | 4410 C27
Porta Toalha



4500 C27
Porta Toalha Argola

