

CERTIFICADO DE GARANTIA

CERTIFICADO VÁLIDO EM TODO TERRITÓRIO NACIONAL

Os produtos FANI são garantidos por 10 anos a partir da data de aquisição comprovada mediante a apresentação da nota fiscal de compra.

A presente garantia não será aplicada nas situações:

- Danos causados ao produto em consequência de quedas, colisões, manuseio inadequado, instalação incorreta e não cumprimento das especificações técnicas.
 - Aplicação e adaptações de peças não originais e inadequadas, sem autorização prévia do fabricante.
 - Objetos que obstruam e prejudiquem a vazão de água ou que impossibilitem seu funcionamento.
 - Produtos instalados onde a água é considerada não potável e apresente impurezas e substâncias desconhecidas, que ocasionem o mau funcionamento.
 - Deterioração por desgaste natural (uso cotidiano), como vedantes, guarnições, cunhas, mecanismo de vedação, etc.
 - Danos causados ao acabamento por limpeza inadequada (produtos químicos, solventes, abrasivos como saponáceo, palha de aço e esponja dupla face).
 - Produtos instalados para uso público, terão o período de garantia reduzido em 50%.
- Produto não perecível e com o prazo de validade indeterminado.
- A FÊNIX reserva-se o direito de alterar os produtos, informações e ilustrações deste manual.

CARACTERÍSTICAS

APLICAÇÃO: Lavatório.

UTILIZAÇÃO: Água fria ou água quente.

Uso para água potável.

PRESSÃO DE TRABALHO:

(20 a 400) kPa - (2 a 40) m.c.a.

TEMPERATURA DE TRABALHO MÁXIMA: 70°C

REFERÊNCIA NORMATIVA: NBR10281

DIÂMETRO NOMINAL: DN15 (1/2").

MECANISMO DE VEDAÇÃO: 1/4 de volta.

RESTRICÇÕES DE USO: Não utilizar fora dos padrões recomendados de pressão e temperatura.

CONTÉM NA EMBALAGEM

1 Torneira flexível com arejador, 1 Canopla,
1 Arruela, 1 Porca arruela e 1 Manual.

COMPOSIÇÃO BÁSICA

Liga de Cobre (latão), Elastômeros e
Plásticos de Engenharia.



A empresa Fênix é participante do Programa Setorial da Qualidade de Metais Sanitários.

FÊNIX INDÚSTRIA METALÚRGICA LTDA.
CNPJ: 38.244.743/0001-80
Rua Desembargador Amaral Vieira, 12
Vila Nova Carrão - São Paulo - SP | Brasil
CEP: 03908-040
INDÚSTRIA BRASILEIRA



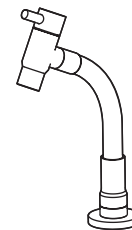
ML_115 | AGO 2021

MANUAL DE INSTRUÇÃO

Instalação e Manutenção

METAIS PARA BANHEIRO

FLEX 99

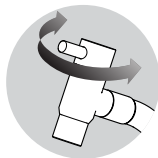


Torneira de mesa
1207 99 | 1208 99



FUNCIONAMENTO E USO

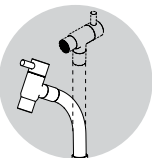
Recomendação: Para o bom funcionamento do produto, as instalações hidráulicas devem atender as normas da ABNT.



ACIONAMENTO
1/4 DE VOLTA



BICA MÓVEL
GIRO 360°



BICA FLEXÍVEL

Desenhos meramente ilustrativos.

Quais ferramentas usar na instalação, manutenção e conservação?



APERTO MANUAL



*MASSA PARA CALAFETAR



*CHAVE INGLESA

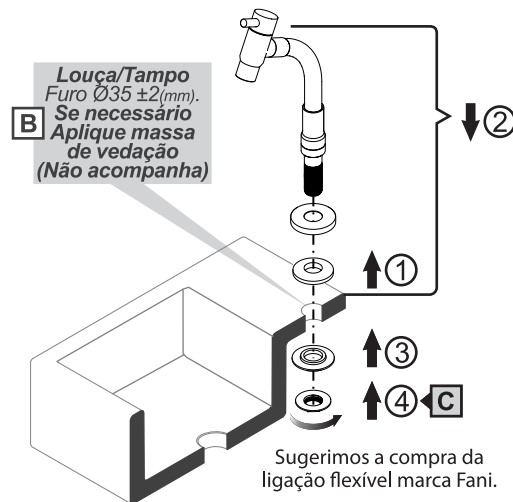
*A ferramenta ilustrada não acompanha o produto.

Antes de iniciar a instalação, analise as dimensões do produto, leia com atenção o certificado de garantia e todas as instruções do manual.

INSTALAÇÃO

Antes de iniciar, feche o registro geral.

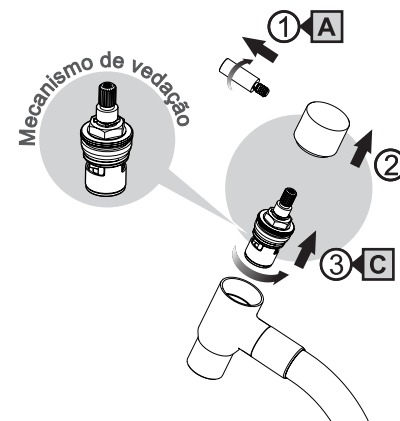
- Para instalar, acrescente a canopla e a arruela na torneira, posicione-os ao furo da louça / tampo. Encaixe a arruela, rosqueie aperte a porca arruela. Conforme sequência da ilustração.



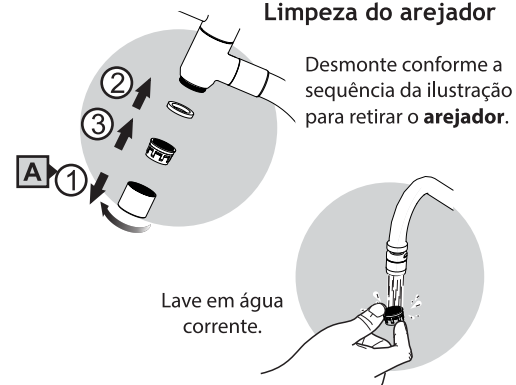
MANUTENÇÃO E CONSERVAÇÃO

Substituir mecanismo de vedação.

- Para substituir, desmonte-os conforme sequência da ilustração.



Limpeza do arejador



Lave em água corrente.

- Limpe periodicamente o produto somente com um pano macio, água e sabão neutro.

PRECAUÇÕES

- Não utilize materiais abrasivos ou químicos para limpeza do produto.
- Não use as ferramentas no acabamento superficial, para evitar riscos.