

## CERTIFICADO DE GARANTIA

### CERTIFICADO VÁLIDO EM TODO TERRITÓRIO NACIONAL

Os produtos FANI são garantidos por 10 anos a partir da data de aquisição comprovada mediante a apresentação da nota fiscal de compra.

A presente garantia não será aplicada nas situações:

- Danos causados ao produto em consequência de quedas, colisões, manuseio inadequado, instalação incorreta e não cumprimento das especificações técnicas.
- Aplicação e adaptações de peças não originais e inadequadas, sem autorização prévia do fabricante.
- Objetos que obstruam e prejudiquem a vazão de água ou que impossibilitem seu funcionamento.
- Produtos instalados onde a água é considerada não potável e apresente impurezas e substâncias desconhecidas, que ocasionem o mau funcionamento.
- Deterioração por desgaste natural (uso cotidiano), como vedantes, guarnições, cunhas, mecanismo de vedação, etc.
- Danos causados ao acabamento por limpeza inadequada (produtos químicos, solventes, abrasivos como saponáceo, palha de aço e esponja dupla face).
- Produtos instalados para uso público, terão o período de garantia reduzido em 50%.

Produto não perecível e com o prazo de validade indeterminado. A FÊNIX reserva-se o direito de alterar os produtos, informações e ilustrações deste manual.

## CARACTERÍSTICAS

**APLICAÇÃO:** Cozinha (mesa).

**UTILIZAÇÃO:** Água fria e água quente.

Uso para água potável.

**PRESSÃO DE TRABALHO:**

(50 a 400) kPa - (5 a 40) m.c.a

**TEMPERATURA DE TRABALHO MÁXIMA:** 70°C.

**DIÂMETRO NOMINAL:** DN15 (1/2")

**MECANISMO DE VEDAÇÃO:** 1/4 de volta.

**RESTRIÇÕES DE USO:** Não utilizar fora dos padrões recomendados de pressão e temperatura.

## CONTÉM NA EMBALAGEM

1 Misturador monocomando de mesa, 2 Guarnições,  
1 Porca arruela, 2 Nipples, 2 Mangueiras flexíveis,  
1 Chave allen e 1 Manual.

## COMPOSIÇÃO BÁSICA

Liga de Cobre (latão), Aço Inoxidável, Elastômeros e Plásticos de Engenharia.



 (11) 3595-1100  
sac@fani.com.br  
WWW.FANI.COM.BR

CONHEÇA NOSSAS  
REDES SOCIAIS  


A empresa Fênix é participante do Programa Setorial da Qualidade de Metais Sanitários.

FÊNIX INDÚSTRIA METALÚRGICA LTDA.  
CNPJ: 38.244.743/0001-80  
Rua Desembargador Amaral Vieira, 12  
Vila Nova Carrão - São Paulo - SP | Brasil  
CEP: 03908-040  
INDÚSTRIA BRASILEIRA



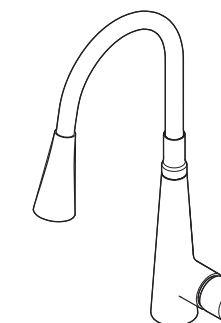
ML\_120 | AGO 2021

# MANUAL DE INSTRUÇÃO

## Instalação e Manutenção

## METAIS PARA COZINHA

### FLEX 99

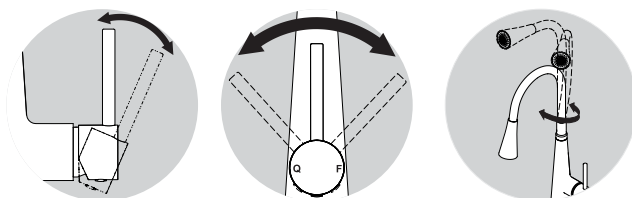


Misturador monocomando de mesa  
6256 99



## FUNCIONAMENTO E USO

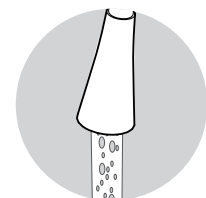
Recomendação:  
Para o bom funcionamento do produto, as instalações hidráulicas devem atender as normas da ABNT.



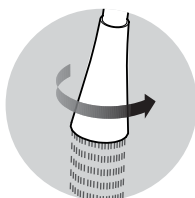
**FECHADO**  
ABERTO

**QUENTE / FRIO**  
Gire o volante para controle da temperatura da água.

**BICA FLEXÍVEL**  
MÓVEL GIRO 360°



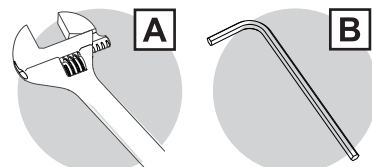
**FLUXO**  
CONCENTRADO



**FLUXO**  
ABERTO

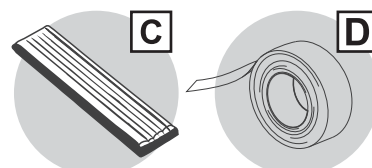
Desenhos meramente ilustrativos.

Quais ferramentas usar na instalação, manutenção e conservação?



\*CHAVE INGLESA

CHAVE ALLEN



\*MASSA PARA CALAFETAR

\*VEDA ROSCA

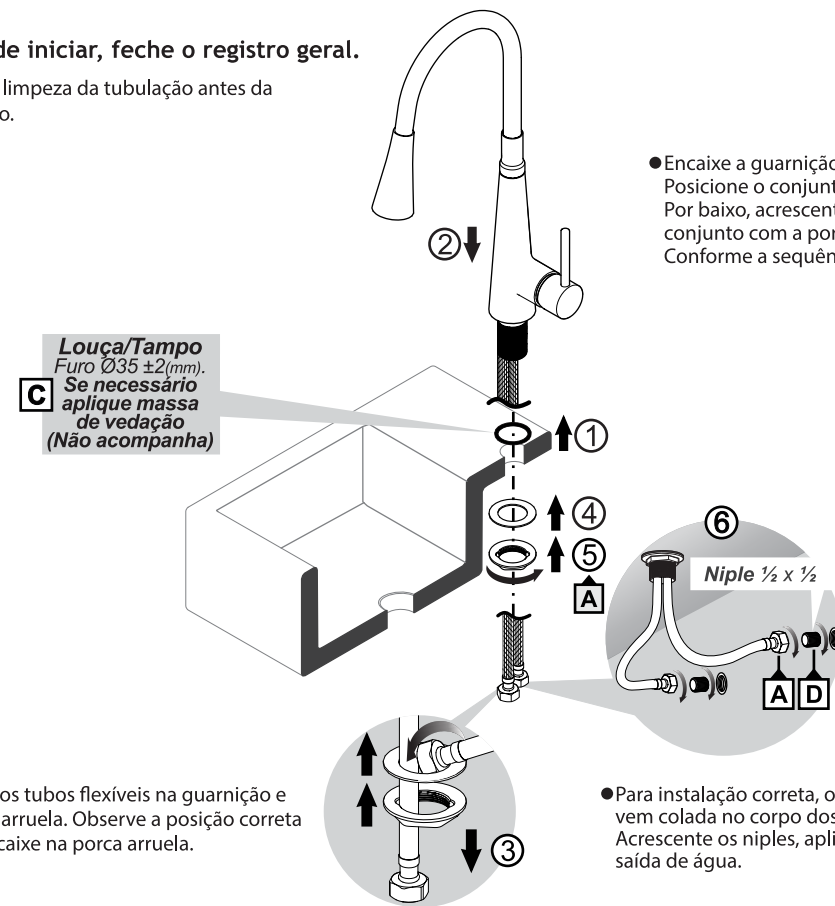
\*A ferramenta ilustrada não acompanha o produto.

Antes de iniciar a instalação, analise as dimensões do produto, leia com atenção o certificado de garantia e todas as instruções do manual.

## INSTALAÇÃO

Antes de iniciar, feche o registro geral.

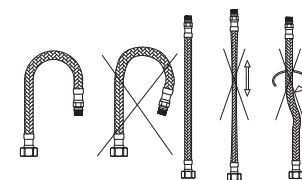
- Realize a limpeza da tubulação antes da instalação.



**C** Louça/Tampo  
Furo  $\varnothing 35 \pm 2$ (mm).  
Se necessário aplique massa de vedação (Não acompanha)

- Encaixe a guarnição no misturador. Posicione o conjunto no furo da louça/tampo. Por baixo, acrescente a guarnição, e fixe o conjunto com a porca arruela. Conforme a sequência da ilustração.

Cuidados com os flexíveis

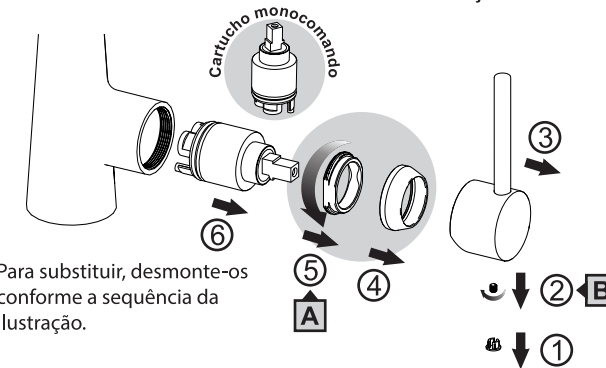


- Passe os tubos flexíveis na guarnição e porca arruela. Observe a posição correta de encaixe na porca arruela.

- Para instalação correta, observe a indicação das etiquetas que vem colada no corpo dos flexíveis. Acrescente os niples, aplique veda rosca e rosqueie nos pontos de saída de água.

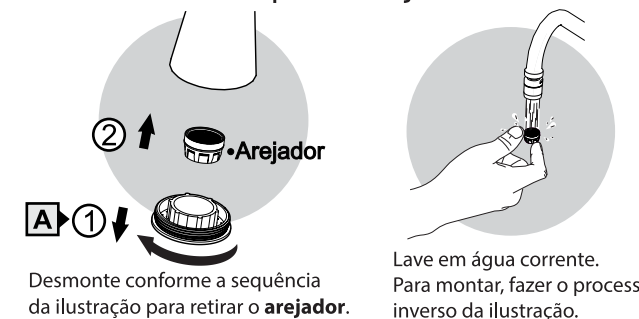
## MANUTENÇÃO E CONSERVAÇÃO

Substituir o mecanismo de vedação.



Para substituir, desmonte-os conforme a sequência da ilustração.

Limpeza do arejador



Desmonte conforme a sequência da ilustração para retirar o arejador.

Lave em água corrente. Para montar, fazer o processo inverso da ilustração.

PRECAUÇÕES

- Limpe periodicamente o produto somente com um pano macio, água e sabão neutro.
- Não utilize materiais abrasivos ou químicos para limpeza do produto.
- Não use as ferramentas no acabamento superficial, para evitar riscos.