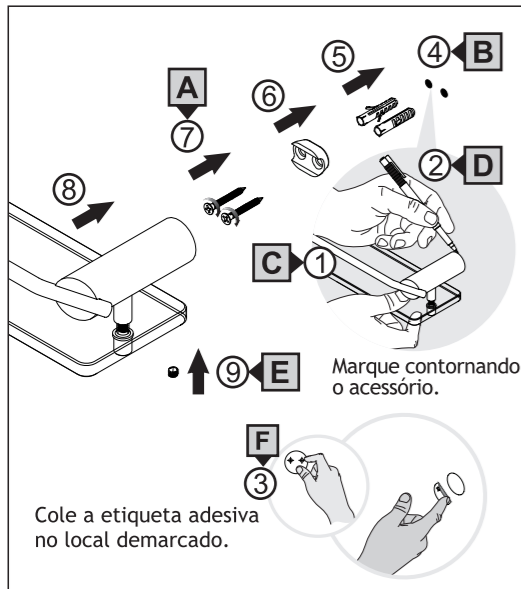


4700
Porta-shampoo



Desenhos meramente ilustrativas.

MANUTENÇÃO E CONSERVAÇÃO

- Limpe periodicamente o produto somente com um pano macio, água e sabão neutro.
- Não utilize materiais abrasivos ou químicos para limpeza do produto.
- Não use as ferramentas no acabamento superficial, para evitar riscos.

COMPOSIÇÃO

- Liga de cobre (Latão), Vidro, Aço Inoxidável e Plásticos de Engenharia

CONTÉM NA EMBALAGEM

4100: 1 Saboneteira, 2 Buchas de fixação, 2 Parafusos, 1 Suporte de fixação, 1 Chave allen, 1 Etiqueta adesiva, 1 Manual.

4300 | 4310: 1 Papeleira, 2 Buchas de fixação, 2 Parafusos, 1 Suporte de fixação, 1 Chave allen, 1 Etiqueta adesiva, 1 Manual.

4400 | 4410 | 4420 | 4900: 1 Porta-toalha, 4 buchas de fixação, 4 Parafusos, 2 Suportes de fixação, 1 Chave allen, 2 Etiquetas adesivas, 1 Manual.

4600: 1 Cabide, 2 Buchas de fixação, 2 Parafusos, 1 Suporte de fixação, 1 Chave allen, 1 Etiqueta adesiva, 1 Manual.

4700: 1 Porta-shampoo, 4 Buchas de fixação, 4 Parafusos, 2 Suportes de fixação, 1 Chave allen, 2 Etiquetas adesivas, 1 Manual.

CERTIFICADO DE GARANTIA

CERTIFICADO VÁLIDO EM TODO TERRITÓRIO NACIONAL

Os produtos FANI são garantidos por 10 anos a partir da data de aquisição comprovada mediante a apresentação da nota fiscal de compra.

A presente garantia não será aplicada nas situações:

- Danos causados ao produto em consequência de quedas, colisões, manuseio inadequado, instalação incorreta e não cumprimento das especificações técnicas.
 - Aplicação e adaptações de peças não originais e inadequadas, sem autorização prévia do fabricante.
 - Objetos que obstruam e prejudiquem a vazão de água ou que impossibilitem seu funcionamento.
 - Produtos instalados onde a água é considerada não potável e apresente impurezas e substâncias desconhecidas, que ocasionem o mau funcionamento.
 - Deterioração por desgaste natural (uso cotidiano), como vedantes, guarnições, cunhas, mecanismo de vedação, etc.
 - Danos causados ao acabamento por limpeza inadequada (produtos químicos, solventes, abrasivos como saponáceo, palha de aço e esponja dupla face).
 - Produtos instalados para uso público, terão o período de garantia reduzido em 50%.
- Produto não perecível e com o prazo de validade indeterminado. A Fênix reserva-se o direito de alterar os produtos, informações e ilustrações deste manual.



A empresa Fênix é participante do Programa Setorial da Qualidade de Metais Sanitários.

FÊNIX INDÚSTRIA METALÚRGICA LTDA.
CNPJ: 38.244.743/0001-80
Rua Desembargador Amaral Vieira, 12
Vila Nova Carrão - São Paulo - SP | Brasil
CEP: 03908-040
INDÚSTRIA BRASILEIRA



MANUAL DE INSTRUÇÃO

Instalação e Manutenção

ACESSÓRIOS PARA BANHEIRO

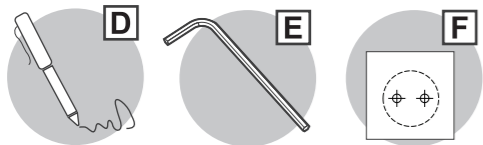
4100 | 4300 | 4310 | 4400 | 4410
4420 | 4600 | 4700 | 4900

LINHA
LUNNA
185

Quais ferramentas usar na instalação, manutenção e conservação?



*CHAVE PHILLIPS *FURADEIRA *NÍVEL



*CANETA PONTA POROSA CHAVE ALLEN ETIQUETA ADESIVA

*A ferramenta ilustrada não acompanha o produto.

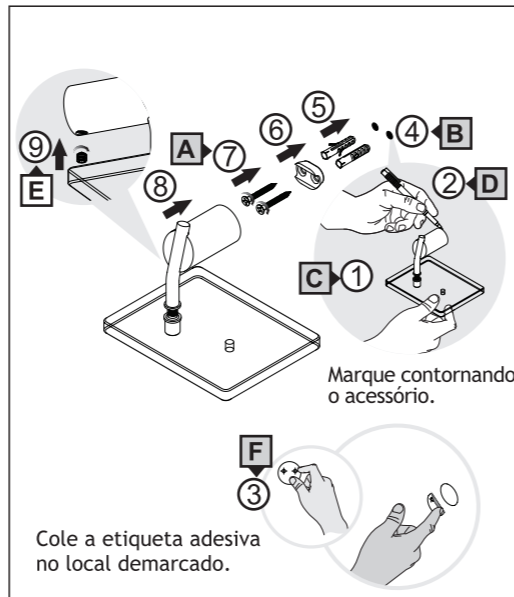
Antes de iniciar a instalação, analise as dimensões do produto, leia com atenção o certificado de garantia e todas as instruções do manual.

Desenhos meramente ilustrativas.

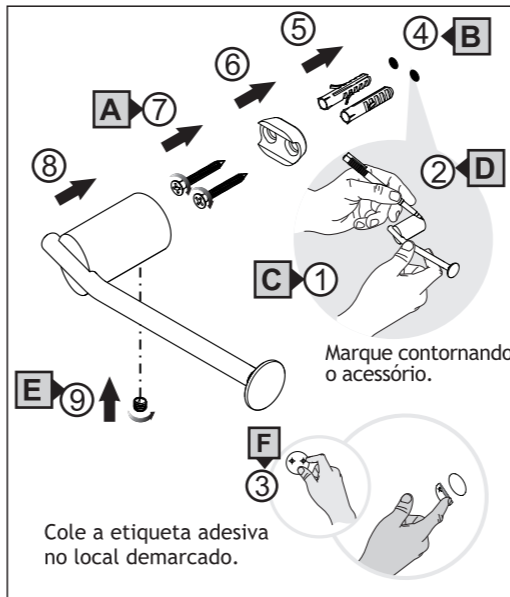
INSTALAÇÃO

- CUIDADO para não furar os encanamentos embutidos.
- Posicione e alinhe o produto no local da instalação, nivele com auxílio de um nível.
- Faça as marcações contornando o acessório com uma caneta de ponta porosa.
- Cole as etiquetas nos locais marcados e fure nas indicações, com uma furadeira equipada com broca de Ø6mm. Acrescente as buchas nos furos, posicione os suportes, encaixe e aperte os parafusos com uma chave phillips, para finalizar, encaixe o produto nos suportes e aperte os parafusos.
- Conforme sequência da ilustração.

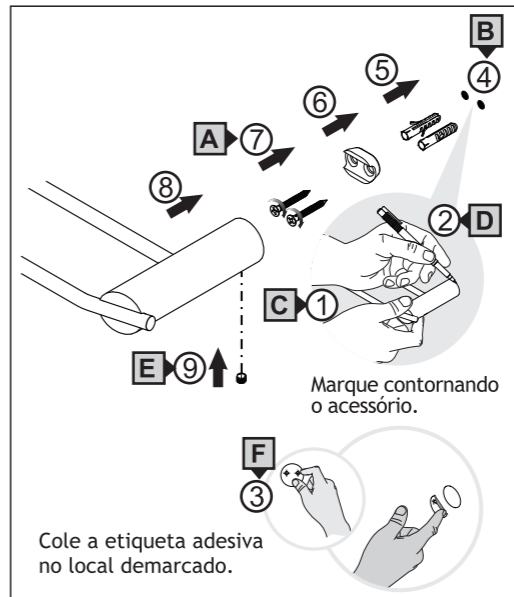
4100
Saboneteira



4300 | 4310
Papeleira



4400 | 4410 | 4420 | 4900
Porta-toalha



4600
Cabide

