

CERTIFICADO DE GARANTIA

CERTIFICADO VÁLIDO EM TODO TERRITÓRIO NACIONAL

Os produtos FANI são garantidos por 10 anos a partir da data de aquisição comprovada mediante a apresentação da nota fiscal de compra.

A presente garantia não será aplicada nas situações:

- Danos causados ao produto em consequência de quedas, colisões, manuseio inadequado, instalação incorreta e não cumprimento das especificações técnicas.
- Aplicação e adaptações de peças não originais e inadequadas, sem autorização prévia do fabricante.
- Objetos que obstruam e prejudiquem a vazão de água ou que impossibilitem seu funcionamento.
- Produtos instalados onde a água é considerada não potável e apresente impurezas e substâncias desconhecidas, que ocasionem o mau funcionamento.
- Deterioração por desgaste natural (uso cotidiano), como vedantes, guarnições, cunhas, mecanismo de vedação, etc.
- Danos causados ao acabamento por limpeza inadequada (produtos químicos, solventes, abrasivos como saponáceo, palha de aço e esponja dupla face).
- Produtos instalados para uso público, terão o período de garantia reduzido em 50%.
Produto não perecível e com o prazo de validade indeterminado. A FÊNIX reserva-se o direito de alterar os produtos, informações e ilustrações deste manual.

CARACTERÍSTICAS

APLICAÇÃO: Banheiro/Lavabos.

UTILIZAÇÃO: Água fria e água quente.

PRESSÃO DE TRABALHO:

(50 a 400) kPa - (5 a 40) m.c.a.

TEMPERATURA DE TRABALHO MÁXIMA: 70°C

REFERÊNCIA NORMATIVA: NBR15267

DIÂMETRO NOMINAL: DN15 (1/2").

TIPO DE INSTALAÇÃO: 6875 - 6877 - Mesa

(Entrada Vertical)

RESTRICÇÕES DE USO: Não utilizar fora dos padrões recomendados de pressão e temperatura.

COMPOSIÇÃO BÁSICA

Liga de Cobre (latão), Aço Inoxidável,
Elastômeros, Plásticos de Engenharia
e Liga de Zinco (Zamac)

CONTÉM NA EMBALAGEM

- 1 Misturador Monocomando de mesa para Lavatório
- 1 Canopla
- 1 Guarnição
- 1 Porca arruela
- 2 Niples
- 2 Mangueiras Flexíveis
- 1 Chave Allen
- 1 Manual



SAC (11) 3595-1100
sac@fani.com.br
WWW.FANI.COM.BR

CONHEÇA NOSSAS
REDES SOCIAIS



A empresa Fênix é participante do Programa Setorial da Qualidade de Metais Sanitários.

FÊNIX INDÚSTRIA METALÚRGICA LTDA.
CNPJ: 38.244.743/0001-80
Rua Desembargador Amaral Vieira, 12
Vila Nova Carrão - São Paulo - SP | Brasil
CEP: 03908-040
INDÚSTRIA BRASILEIRA



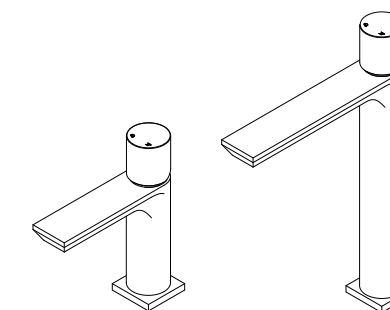
ML_130 | IMAI 2022

MANUAL DE INSTRUÇÃO

Instalação e Manutenção

METAIS PARA BANHEIRO

ELEGANCE 650



6875 650

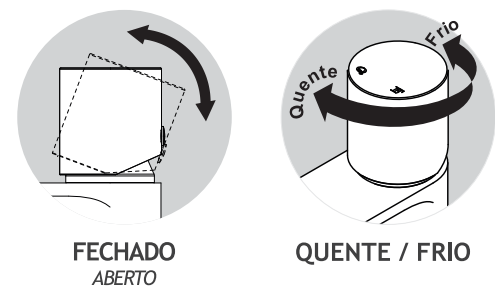
6877 650

Misturador Monocomando de Mesa



FUNCIONAMENTO E USO

Recomendação:
Para o bom funcionamento do produto, as instalações hidráulicas devem atender as normas da ABNT.



- Gire o volante para saída e controle do fluxo de água.



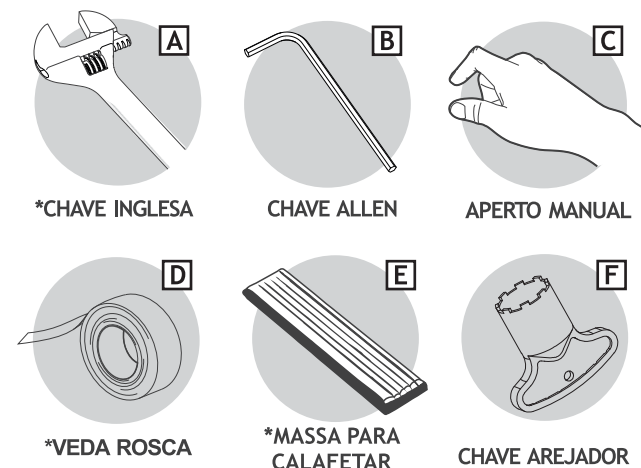
Antes de iniciar a instalação, analise as dimensões do produto, leia com atenção o certificado de garantia e todas as instruções do manual.



Realize a limpeza da tubulação antes da instalação.

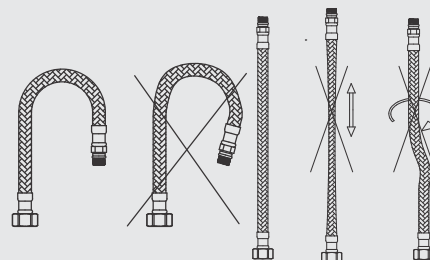
Desenhos meramente ilustrativos.

Quais ferramentas usar na instalação, manutenção e conservação?



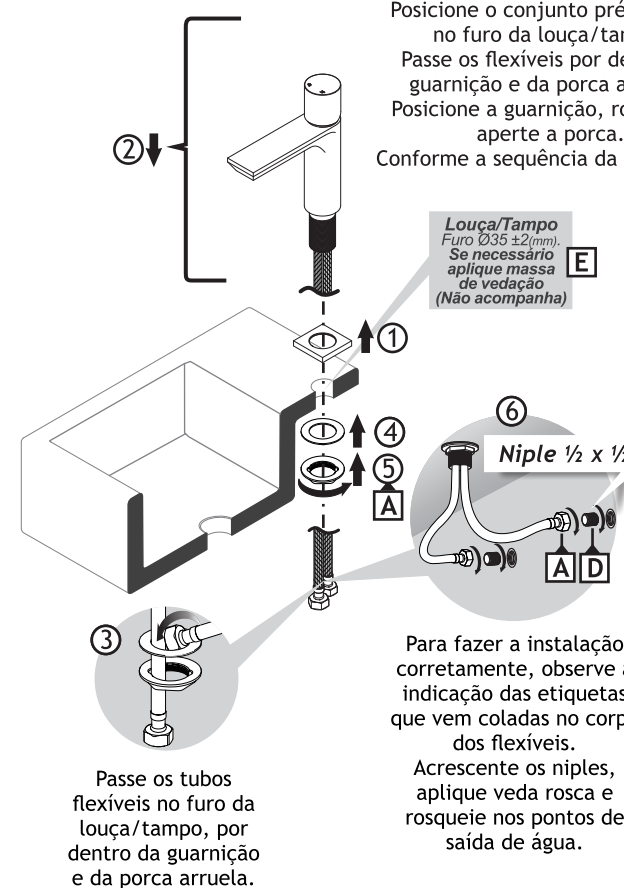
*As ferramentas ilustradas não acompanham o produto.

Cuidados com os flexíveis



INSTALAÇÃO

Antes de iniciar, feche o registro geral



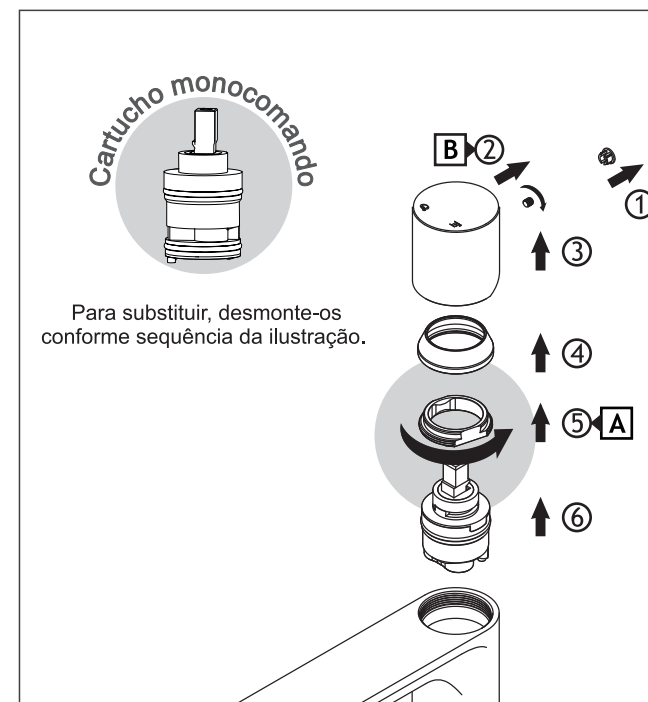
Encaixe a canopla no misturador. Passe os tubos flexíveis pelo furo da louça/tampo. Posicione o conjunto pré-montado no furo da louça/tampo. Passe os flexíveis por dentro da guarnição e da porca arruela. Posicione a guarnição, rosqueie e aperte a porca. Conforme a sequência da ilustração.

Louça/Tampo
Furo $\varnothing 35 \pm 2(\text{mm})$.
Se necessário aplique massa de vedação (Não acompanha)

Para fazer a instalação corretamente, observe a indicação das etiquetas que vem coladas no corpo dos flexíveis. Acrescente os niples, aplique veda rosca e rosqueie nos pontos de saída de água.

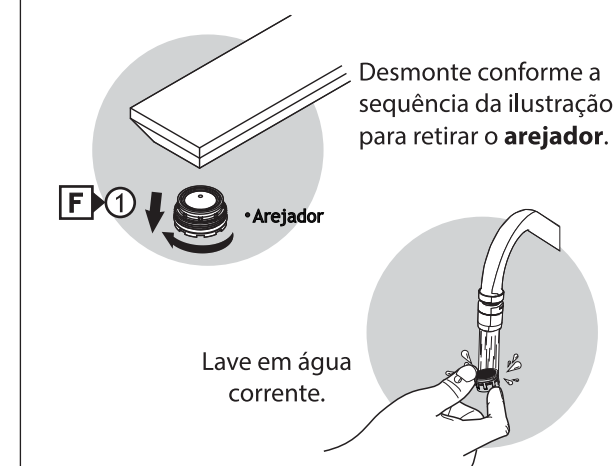
MANUTENÇÃO E CONSERVAÇÃO

Substituir o mecanismo de vedação



Para substituir, desmonte-os conforme sequência da ilustração.

Limpeza do arejador



- Não use as ferramentas no acabamento superficial, para evitar riscos.
- Limpe periodicamente o produto somente com um pano macio, água e sabão neutro.
- Não utilize materiais abrasivos ou químicos para a limpeza do produto.