

## CERTIFICADO DE GARANTIA

### CERTIFICADO VÁLIDO EM TODO TERRITÓRIO NACIONAL

Os produtos FANI são garantidos por 10 anos a partir da data de aquisição comprovada mediante a apresentação da nota fiscal de compra.

A presente garantia não será aplicada nas situações:

- Danos causados ao produto em consequência de quedas, colisões, manuseio inadequado, instalação incorreta e não cumprimento das especificações técnicas.
  - Aplicação e adaptações de peças não originais e inadequadas, sem autorização prévia do fabricante.
  - Objetos que obstruam e prejudiquem a vazão de água ou que impossibilitem seu funcionamento.
  - Produtos instalados onde a água é considerada não potável e apresente impurezas e substâncias desconhecidas, que ocasionem o mau funcionamento.
  - Deterioração por desgaste natural (uso cotidiano), como vedantes, guarnições, cunhas, mecanismo de vedação, etc.
  - Danos causados ao acabamento por limpeza inadequada (produtos químicos, solventes, abrasivos como saponáceo, palha de aço e esponja dupla face).
  - Produtos instalados para uso público, terão o período de garantia reduzido em 50%.
- Produto não perecível e com o prazo de validade indeterminado. A FÊNIX reserva-se o direito de alterar os produtos, informações e ilustrações deste manual.



(11) 3595-1100  
sac@fani.com.br

WWW.FANI.COM.BR

CONHEÇA NOSSAS  
REDES SOCIAIS



A empresa Fênix é participante do Programa Setorial da Qualidade de Metais Sanitários.

FÊNIX INDÚSTRIA METALÚRGICA LTDA.

CNPJ: 38.244.743/0001-80

Rua Desembargador Amaral Vieira, 12  
Vila Nova Carrão - São Paulo - SP | Brasil

CEP: 03908-040

INDÚSTRIA BRASILEIRA



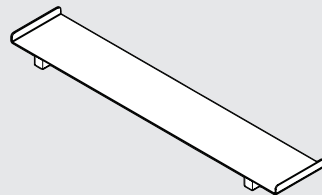
ML\_153 | AÇO 2023

## MANUAL DE INSTRUÇÃO

### Instalação e Manutenção

COLEÇÃO  
BARBARA DUNDES  
800

### BANDEJA

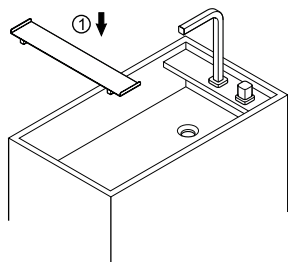


2835 800 | 2845 800 | 2855 800

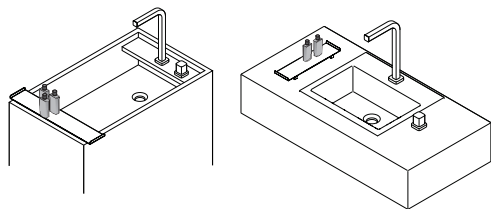
fani conceito

## INSTALAÇÃO

Antes de iniciar a instalação, analise as dimensões do produto, leia com atenção o certificado de garantia e todas as instruções do manual.



Encaixe a bandeja no lavatório ou apoie na bancada.



Desenhos meramente ilustrativos.

## MANUTENÇÃO E CONSERVAÇÃO

- Limpe periodicamente o produto somente com um pano macio, água e sabão neutro.
- Não utilize materiais abrasivos ou químicos para limpeza do produto.
- Não use ferramentas no acabamento superficial, para evitar riscos.

## CONTÉM NA EMBALAGEM

2835, 2845, 2855: 1 Bandeja, 1 Manual.

## CARACTERÍSTICAS

**APLICAÇÃO:** Banheiros e lavabos.

**UTILIZAÇÃO:** Mesa (horizontal).

## COMPOSIÇÃO BÁSICA

Liga de cobre (latão), Aço Inoxidável.