

## CERTIFICADO DE GARANTIA

### CERTIFICADO VÁLIDO EM TODO TERRITÓRIO NACIONAL

Os produtos FANI são garantidos por 10 anos a partir da data de aquisição comprovada mediante a apresentação da nota fiscal de compra.

A presente garantia não será aplicada nas situações:

- Danos causados ao produto em consequência de quedas, colisões, manuseio inadequado, instalação incorreta e não cumprimento das especificações técnicas.
  - Aplicação e adaptações de peças não originais e inadequadas, sem autorização prévia do fabricante.
  - Objetos que obstruam e prejudiquem a vazão de água ou que impossibilitem seu funcionamento.
  - Produtos instalados onde a água é considerada não potável e apresente impurezas e substâncias desconhecidas, que ocasionem o mau funcionamento.
  - Deterioração por desgaste natural (uso cotidiano), como vedantes, guarnições, cunhas, mecanismo de vedação, etc.
  - Danos causados ao acabamento por limpeza inadequada (produtos químicos, solventes, abrasivos como saponáceo, palha de aço e esponja dupla face).
  - Produtos instalados para uso público, terão o período de garantia reduzido em 50%.
- Produto não perecível e com o prazo de validade indeterminado. A FÊNIX reserva-se o direito de alterar os produtos, informações e ilustrações deste manual.

## CARACTERÍSTICAS

**APLICAÇÃO:** Lavatório.

**UTILIZAÇÃO:** Água fria ou água quente.

Uso para água potável.

**PRESSÃO DE TRABALHO:**

(20 a 400) kPa - (2 a 40) m.c.a.

**TEMPERATURA DE TRABALHO MÁXIMA:** 70°C

**REFERÊNCIA NORMATIVA:** NBR10281

**DIÂMETRO NOMINAL:** DN15 (1/2").

**RESTRICÇÕES DE USO:** Não utilizar fora dos padrões recomendados de pressão e temperatura.

## CONTÉM NA EMBALAGEM

**1181, 1182, 1186, 1187:** 1 Bica de mesa, 1 Canopla, 1 Chave para arejador, 1 Porca arruela, 1 Arruela, 1 Manual.

**1183, 1184:** 1 Bica de parede, 1 Canopla, 1 Chave para arejador, 1 Manual.

## COMPOSIÇÃO BÁSICA

Liga de cobre (latão), Aço Inoxidável, Plásticos de Engenharia e Elastômeros.



(11) 3595-1100  
sac@fani.com.br

WWW.FANI.COM.BR

CONHEÇA NOSSAS  
REDES SOCIAIS



A empresa Fênix é participante do Programa Setorial da Qualidade de Metais Sanitários.

**FÊNIX INDÚSTRIA METALÚRGICA LTDA.**

CNPJ: 38.244.743/0001-80

Rua Desembargador Amaral Vieira, 12  
Vila Nova Carrão - São Paulo - SP | Brasil

CEP: 03908-040

INDÚSTRIA BRASILEIRA



## MANUAL DE INSTRUÇÃO Instalação e Manutenção

COLEÇÃO  
BARBARA DUNDES  
800

### BICAS DE MESA



1181 800

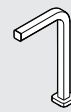


1186 800

### BICAS DE PAREDE



1183 800



1182 800



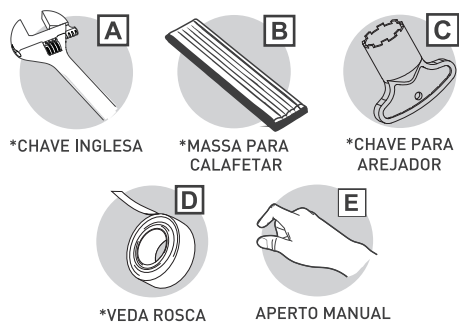
1187 800



1184 800

fani conceito

## Quais ferramentas usar na instalação, manutenção e conservação?



\*A ferramenta ilustrada não acompanha o produto.

Antes de iniciar a instalação, analise as dimensões do produto, leia com atenção o certificado de garantia e todas as instruções do manual.

**Recomendação:** Para o bom funcionamento do produto, as instalações hidráulicas devem atender as normas da ABNT.

Desenhos meramente ilustrativos.

## INSTALAÇÃO

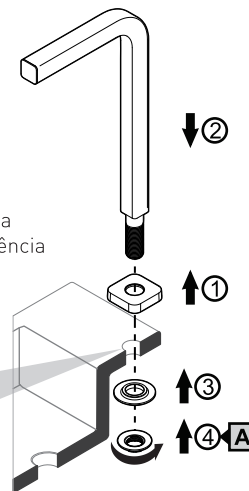
Bicas de mesa: 1181, 1182, 1186, 1187

Antes de iniciar, feche o registro geral.

Sugerimos a limpeza da tubulação antes da instalação.

Para instalar a bica,  
① encaixe a canopla na bica,  
② posicione-a no furo da louça/tampo.  
③ Encaixe a arruela, rosqueie e aperte a porca arruela. Conforme a sequência da ilustração.

**Louça/Tampo**  
Furo  $\varnothing 35 \pm 2(\text{mm})$ .  
Se necessário aplique massa de vedação (Não acompanha)

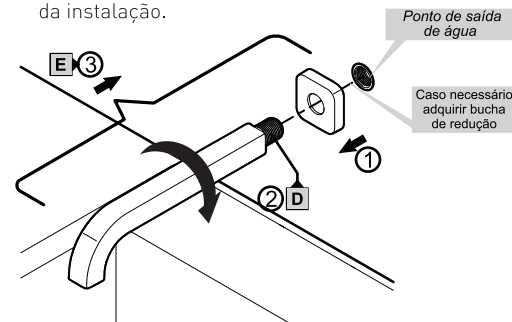


## INSTALAÇÃO

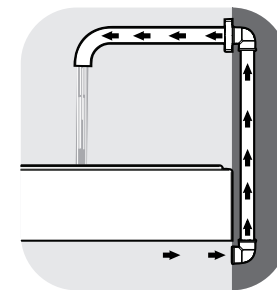
Bicas de parede: 1183, 1184

Antes de iniciar, feche o registro geral.

Sugerimos a limpeza da tubulação antes da instalação.



Para instalar a bica, ① encaixe a canopla na bica, ② aplique veda rosca, ③ rosqueie e aperte a bica no ponto de saída de água. Conforme a sequência da ilustração.



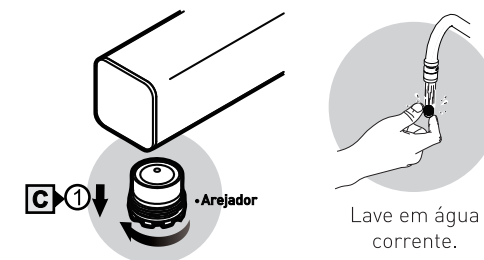
Para que a instalação da bica seja feita, a instalação da tubulação deve estar de acordo com o exemplo da ilustração.

## MANUTENÇÃO E CONSERVAÇÃO

### Limpeza do arejador

Desmonte conforme a sequência da figura.

Para montar fazer o processo inverso.



### PRECAUÇÕES

- Limpe periodicamente o produto somente com um pano macio, água e sabão neutro.
- Não utilize materiais abrasivos ou químicos para limpeza do produto.
- Não use as ferramentas no acabamento superficial, para evitar riscos.